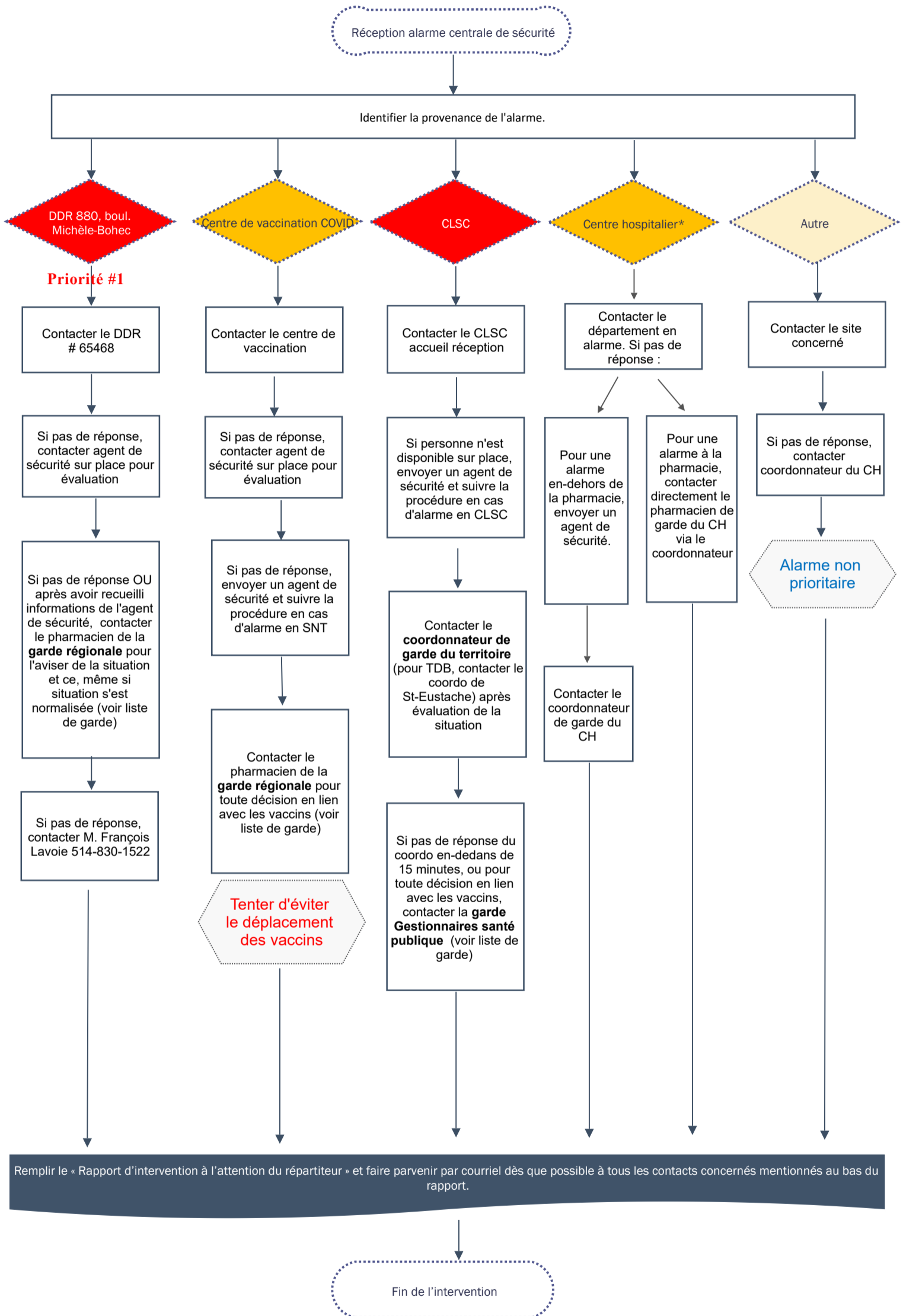
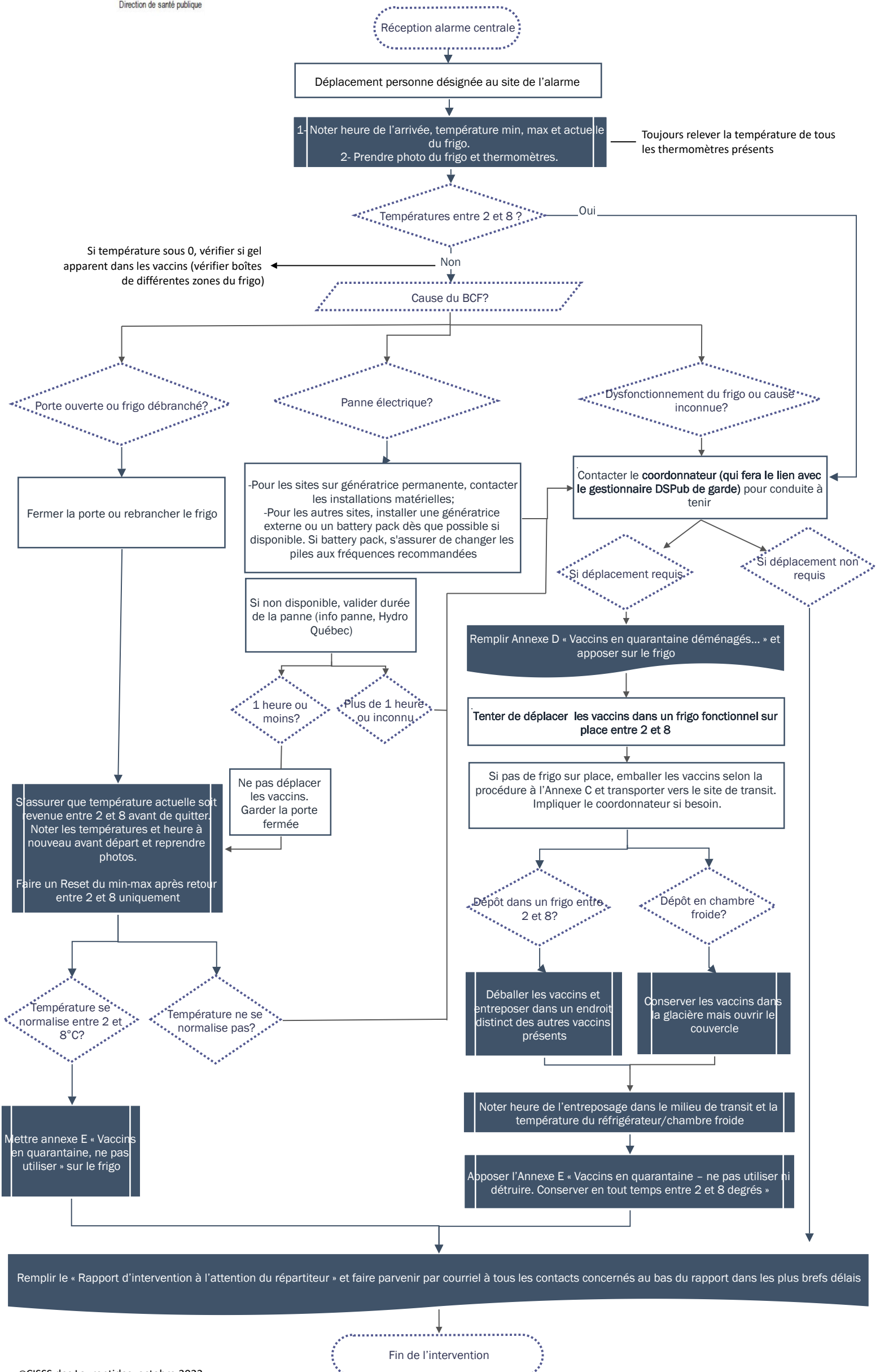


## Algorithme en cas d'alarme sur un réfrigérateur à vaccins Priorisation et personnes impliquées



\* À noter que seul un pharmacien peut entrer dans la pharmacie du CH

## Algorithme destiné au répartiteur en cas d'alarme sur un réfrigérateur à vaccins en CLSC



## Algorithme destiné au répartiteur en cas d'alarme sur un réfrigérateur à vaccins en site de vaccination COVID

