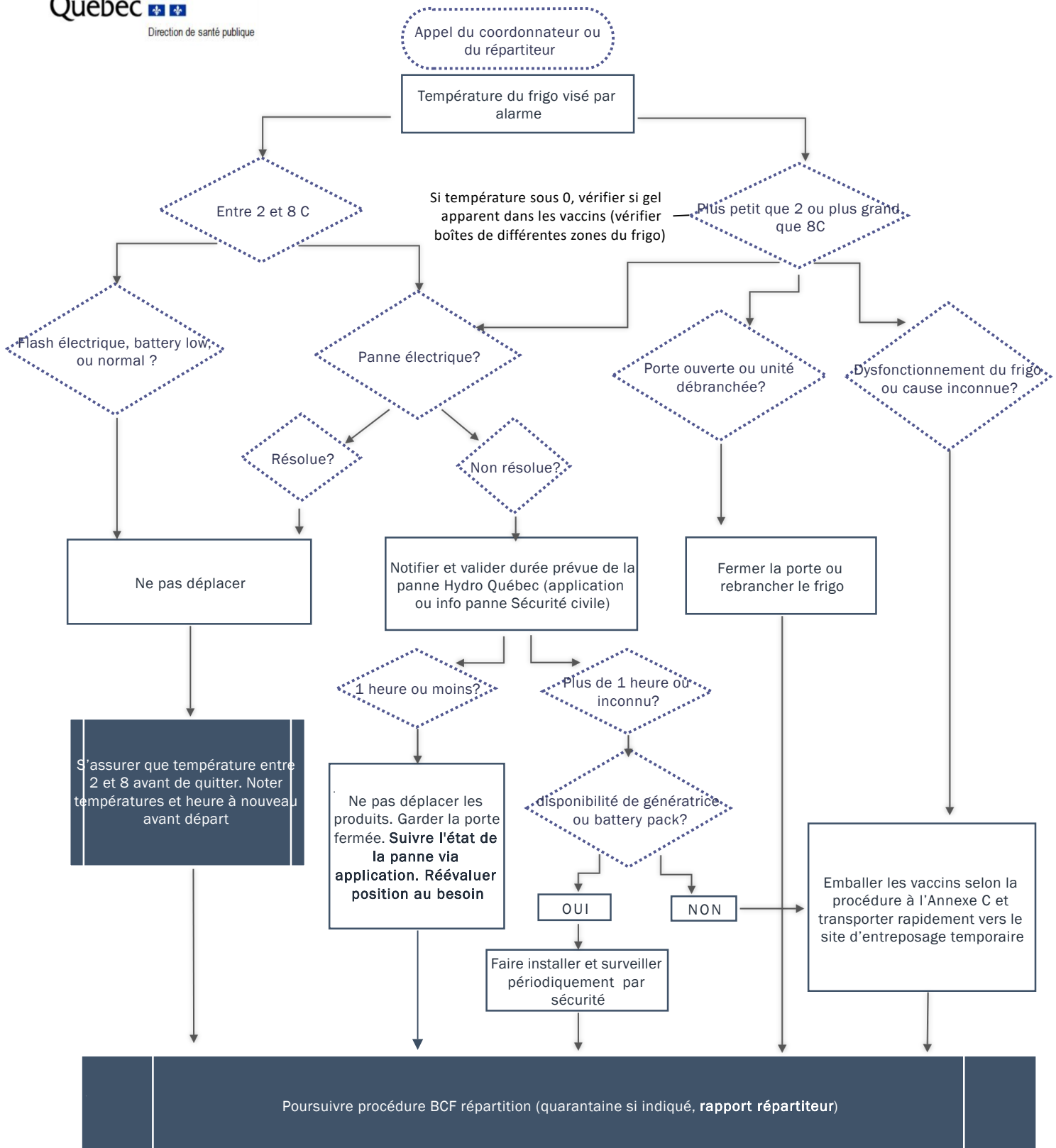


Aide à la décision alarme sur réfrigérateurs à vaccins



Principes généraux:

- 1- Prioriser intervention aux frigos avec inventaires importants
- 2- Gel plus nocif que chaleur
- 3- Excursion de moins de 30 min jugée non significative
- 4- Tenter de prévenir un BCF (agir AVANT dépassement de 8C de plus de 30 min)
 - déplacer dans un frigo à proximité entre 2 et 8 (si dysfonction d'une seule unité)
 - contacter SFIM si panne dans site qui devrait être sous génératrice (JO Chénier)
 - installer battery pack (si panne électrique) Attention, durée de batterie à considérer!
 - installer génératrice externe (si panne électrique)
- Si impossible, procéder au déplacement mais uniquement si panne électrique devrait durer plus de 1 heure
- 5- Toujours demander de prendre photos des thermomètres
- 6- S'assurer que sites soient informés de l'intervention