

AIDE MÉMOIRE SI-PMI - RÈGLES DE SAISIE DANS LE REGISTRE POUR INFLUENZA

QUELLES SONT LES RAISONS D'ADMINISTRATION D'UN VACCIN INFLUENZA ?

Une raison de vaccination est obligatoire pour le vaccin contre l'influenza.

Une seule raison peut être saisie par acte de vaccination parmi la liste suivante :

- 1 - Influenza - Résident en CHSLD
- 2 - Influenza - Femme enceinte
- 3 - Influenza - Maladie chronique
- 4 - Influenza - Autres raisons



La raison « 1 - Influenza - Résident en CHSLD » ne peut être sélectionnée que pour la vaccination en milieu ayant une mission CHSLD (privé ou public).

Cette raison ne doit pas être sélectionnée pour la vaccination en résidence privée.

La raison « 3 - Influenza - Maladie chronique » doit être choisie pour tout usager âgé entre 6 mois et 74 ans ayant une maladie chronique.

La raison « 4 - Influenza - Autres raisons » doit être choisie pour les situations suivantes :

- à l'exception des résidents en CHSLD, cette raison doit être utilisée pour les usagers âgés de 75 ans et plus, peu importe la condition médicale.
- toute autre situation.

POURQUOI DOIS-JE SAISIR LE CODE POSTAL ?

Il est important de saisir le code postal afin de permettre la bonne assignation de l'organisation et du territoire CLSC.



Cette information est particulièrement utile, par exemple, lors du calcul de couverture vaccinale.

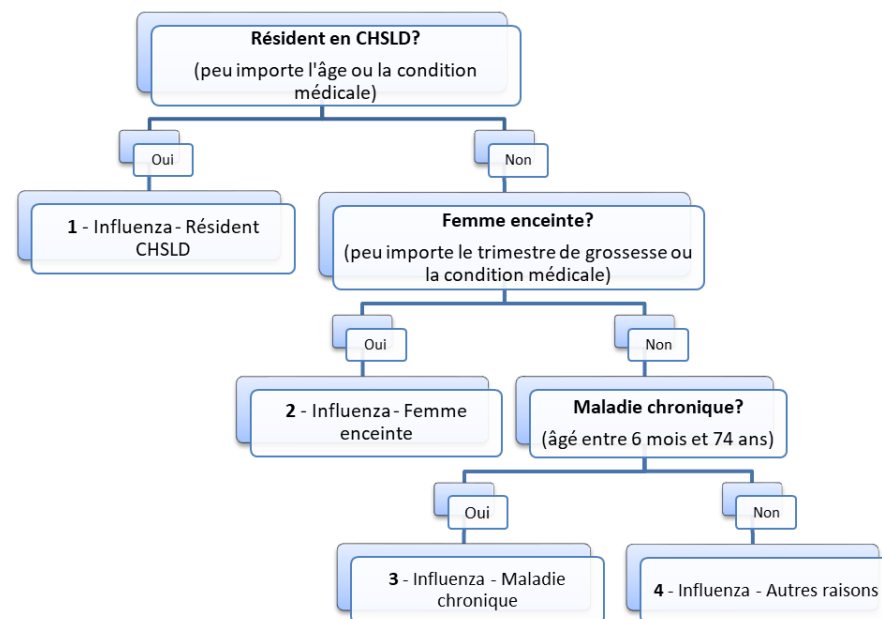
SÉLECTIONNER UN INTERVENANT INACTIF

Dans la fenêtre de saisie du vaccin, à droite du champ **Intervenant**, cliquer sur la loupe :

- Cocher la case **Inclure les intervenants inactifs**.
- Effectuer une recherche avec les informations sur l'intervenant.
- Sélectionner l'intervenant dans les résultats de recherche.

COMMENT CHOISIR LA RAISON DE LA VACCINATION INFLUENZA ?

Algorithme d'aide à la décision :



POURQUOI FAUT-IL FAIRE LES SAISIES EN « VACCINS ADMINISTRÉS » ?

Tous les vaccins doivent être saisis en « Vaccins administrés » et non en « Vaccins historiques » afin d'obtenir tous les renseignements sur le vaccin administré.

AIDE MÉMOIRE SI-PMI - RÈGLES DE SAISIE DANS LE REGISTRE POUR INFLUENZA

QUEL LIEU DE DISPENSATION DE SERVICE (LDS) SAISIR DANS SI-PMI ?

Public - CISSS/CIUSSS

Lieu de vaccination	Organisation à saisir	LDS à saisir
Vaccination par le CISSS/CIUSSS dans les installations du CISSS/CIUSSS Ex. : CLSC, hôpital, CHSLD	CISSS/CIUSSS Ex. : 03 CIUSSS DE LA CAPITALE-NATIONALE	Installation où la vaccination est réalisée Ex. : 03 CLSC DE BAIE-ST-PAUL Ex. : 03 CENTRE D'HEB. BELLERIVE
Écoles primaires et secondaires (publiques ou privées)	CISSS/CIUSSS Ex. : 03 CIUSSS DE LA CAPITALE-NATIONALE	École où la vaccination scolaire est réalisée Ex. : S 03 École de la Passerelle
Cégeps et universités	Cégep/Université si présent dans le registre, sinon saisir CISSS/CIUSSS Ex. : 03 Cégep/Université	Cégep/Université si présent dans le registre, sinon saisir l'installation à laquelle le vaccinateur est rattaché Ex. : 03 Cégep/Université
Ressources intermédiaires et de type familial (RI-RTF)	RI si présent dans le registre, sinon saisir CISSS/CIUSSS Ex. : 03 RI	RI si présent dans le registre, sinon saisir l'installation à laquelle le vaccinateur est rattaché Ex. : 03 RI
Résidence privée pour aînés (RPA)	RPA si présent dans le registre, sinon saisir CISSS/CIUSSS Ex. : 03 RÉSIDENCE JAZZ STE-FOY	RPA si présent dans le registre, sinon saisir l'installation à laquelle le vaccinateur est rattaché Ex. : 03 RÉSIDENCE JAZZ STE-FOY
Clinique de vaccination saisonnière	CISSS/CIUSSS Ex. : 03 CIUSSS DE LA CAPITALE-NATIONALE	Installation à laquelle le vaccinateur est rattaché Ex. : 03 CLSC DE BAIE-ST-PAUL
Domicile		
Autres lieux		
Centres de la petite enfance (CPE)		
Milieu carcéral		
Évènement d'envergure (nécessitant une convergence de différentes ressources/organismes dans un évènement de sécurité civile [ex. : inondation, etc.])	Région Ex. : 03 RÉGION, Québec, Québec	Région où l'évènement a eu lieu Ex. : 03 RÉGION, Québec, Québec

QUEL LIEU DE DISPENSATION DE SERVICE (LDS) DANS SI-PMI (suite...) ?

Public - Hors CISSS / CIUSSS (établissements non fusionnés, ou non visés par la Loi)

Lieu de vaccination	Organisation à saisir	LDS à saisir
Vaccination dans un établissement non fusionné ou non visé par la Loi Ex.: Hôpital Sainte-Justine	Organisation Ex. : 06 CHU SAINTE-JUSTINE	Installation Ex. : 06 CHU SAINTE-JUSTINE

Privé

Lieu de vaccination	Organisation à saisir	LDS à saisir
Pharmacie, clinique voyage, GMF, santé au travail, bureau de santé des cégeps, universités ou entreprises privées	Pharmacie, clinique voyage, GMF, bureau de santé Ex. : 03 GMF CITE VERTE	Pharmacie, clinique voyage, GMF, bureau de santé Ex. : 03 GMF CITE VERTE

Hors Québec et Inconnu

Lieu de vaccination	Organisation à saisir	LDS à saisir
Hors Québec, Inconnu	Hors Québec, Inconnu	Hors Québec, Inconnu



La saisie du LDS est importante car il permet de déterminer avec les indicateurs de l'Infocentre si la personne a été vaccinée en CHSLD, par exemple.

À QUI DOIS-JE M'ADRESSER SI J'AI DES QUESTIONS SUR LES RÈGLES DE SAISIE ?

Contactez le Centre de services de l'INSPQ :



Par téléphone

- Région de Québec : 418 654-3020
- Ailleurs au Québec : 1 844 654-3020 (sans frais)



Par le Portail sécurisé de l'INSPQ : <http://soutien.sipmi.inspq.qc.ca/>