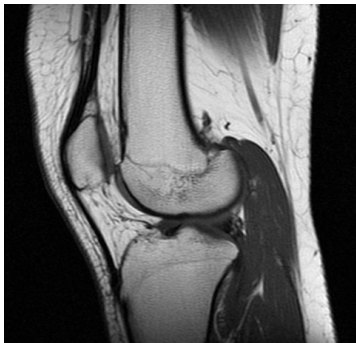


QU'EST-CE QUE LA RÉSONANCE MAGNÉTIQUE PERMET DE VOIR?

Ces images nous permettent de détecter de petites anomalies qu'on ne pourrait voir avec les autres examens diagnostiques.

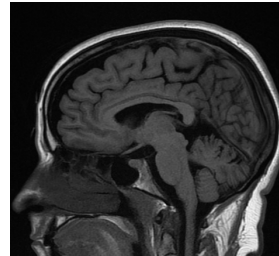
L'IRM est très utile pour :

- Avoir une meilleure visualisation des tissus mous.
- Détecter des déchirures dans les muscles, les tendons ou d'autres problèmes au niveau des articulations.
- Déceler plus précocement diverses maladies,
- Évaluer la réponse des traitements de chimiothérapie ou radiothérapie.



• LES RÉSULTATS?

Tout comme les autres examens diagnostiques, les images produites par le technologue seront interprétées par un radiologiste qui fera un diagnostic et le rapport sera acheminé au médecin qui a prescrit votre examen.



Service d'imagerie médicale, Février 2010,
Dernière révision : Janvier 2017
Références : Normes de pratique de l'OTIMRO 2009

RÉSONANCE MAGNÉTIQUE



À QUOI RESSEMBLE L'APPAREIL?

L'appareil d'IRM comporte un aimant cylindrique à l'intérieur duquel un tunnel permet de faire entrer le patient sur une table mobile, comme le scan. Le tunnel est ouvert des deux côtés et se trouve dans une pièce claire et bien aérée.

COMMENT CELA FONCTIONNE ?

L'image IRM est générée par l'excitation des noyaux d'hydrogène (protons) au moyen d'ondes radio. On interrompt cette impulsion d'ondes radio et le patient réémet alors un signal capté par des antennes. Ce signal est traité par ordinateur de façon à former une image. Différents tissus du même organe peuvent être visualisés de façon distincte ainsi que différents plans de coupes de la tête ou du corps. Le patient ne reçoit aucune radiation.

COMMENT SE DÉROULE L'EXAMEN ?

Vous êtes couché sur une table mobile, comme au scan. Une antenne est placée au niveau de la région à visualiser. Une fois installé, le technologue peut communiquer avec vous et vous voir à tout moment.

Le fonctionnement de l'appareil produit un bruit sourd de percussion comme un tam-tam. Des petits bouchons placés dans vos oreilles peuvent aider à diminuer le bruit.

La durée totale de l'examen est d'environ 30 à 40 minutes.

L'examen consiste en une série de séquences générant des images, chaque séquence pouvant durer de 2 à 5 minutes.

Avant le début d'une nouvelle séquence, c'est le moment de communiquer avec le technologue (micro). Derrière la vitre, l'équipe médicale (technologues) vous voit et vous entend parfaitement.

Pour améliorer la qualité des images et poser plus facilement un diagnostic, il est possible que votre examen nécessite une injection intraveineuse au niveau du bras.

QUE RESSENT-ON DURANT L'EXAMEN ?

Aucune douleur, seulement beaucoup de bruit qui sera diminué à l'aide de bouchons d'oreilles. Vous devez rester totalement immobile durant plusieurs minutes lors des séquences (tam-tam). Votre coopération conditionne la précision des images.

COMMENT SE PRÉPARER ?

En raison du fort champ magnétique, il est impératif de signaler au personnel sur place la présence de tout matériel métallique implanté tel que; Pacemaker, neurostimulateurs, clip métallique, stents vasculaires, etc.

Un questionnaire très strict à ce propos sera à remplir avant de débiter l'examen.

Il peut être utile de faire une radiographie standard pour détecter des corps étrangers métalliques selon les risques (métier, accident, etc.)

Le technologue vous demandera d'enlever toute pièce métallique extérieure. Cela inclut épingles à cheveux, bijoux, lunettes, prothèses auditives et toute prothèse dentaire amovible, carte de crédit, clé, montre, etc.

Éviter de se maquiller les yeux;
Prévenir si vous êtes enceinte;
Prévenir si vous êtes claustrophobe;
Pour certains examens, arrêt de la respiration de quelques secondes ;
Il est préférable d'aller aux toilettes avant l'examen.

VOTRE SANTÉ ET VOTRE SÉCURITÉ SONT ESSENTIELLES

Afin d'éviter les chutes lors de vos déplacements, il est important d'avertir le personnel du service d'imagerie si vous avez de la difficulté à vous mouvoir ou si vous avez besoin d'une chaise roulante ou de soutien pour marcher ou vous lever.

Si l'on doit vous injecter une substance de contraste ou un médicament lors de l'examen, vous devez mentionner au technologue vos allergies et les médicaments que vous prenez afin d'éviter des réactions indésirables.

Prévenir le technologue si vous êtes enceinte ou s'il y a des risques que vous le soyez. Le technologue prendra les mesures nécessaires pour votre protection.

Le personnel pratique une bonne hygiène des mains et nous vous encourageons à utiliser les distributeurs de savon antiseptique à l'entrée et à la sortie du service d'imagerie. Vous aiderez ainsi à prévenir la propagation des infections.