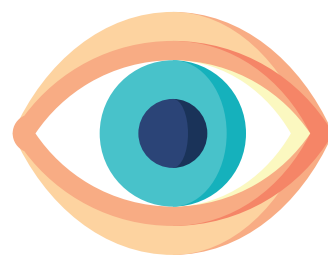


La greffe de tissus oculaires, une collaboration au service des receveurs



Les traumatismes, certaines dystrophies de la cornée et maladies de l'œil pourraient conduire à une greffe. Actuellement, Héma-Québec comble 78 % des besoins en termes de greffe de tissus oculaires avec les cornées prélevées au Québec.

Du don à la greffe:



Et le patient recouvre la vue grâce aux efforts réunis!

Notre objectif : 100 % des greffes avec des cornées prélevées au Québec. Ensemble, nous pouvons y parvenir!

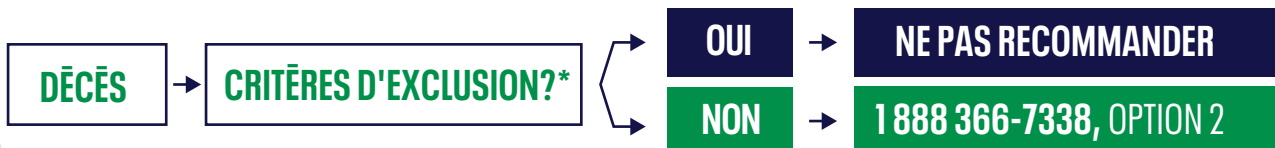
Merci de recommander chaque donneur potentiel et de faire la différence dans la vie des receveurs!

BESOIN DE FORMATION?

Cliquez ici ou balayez le code QR pour accéder à la trousse de formation sur le don de tissus humains.



Comment recommander un donneur potentiel?



* Plus de 85 ans, infection sévère (VIH-VHB-VHC), infection systémique active et non traitée, cancer sanguin (lymphome, leucémie, maladie de Hodgkin), Alzheimer, Parkinson, démence d'étiologie inconnue.

