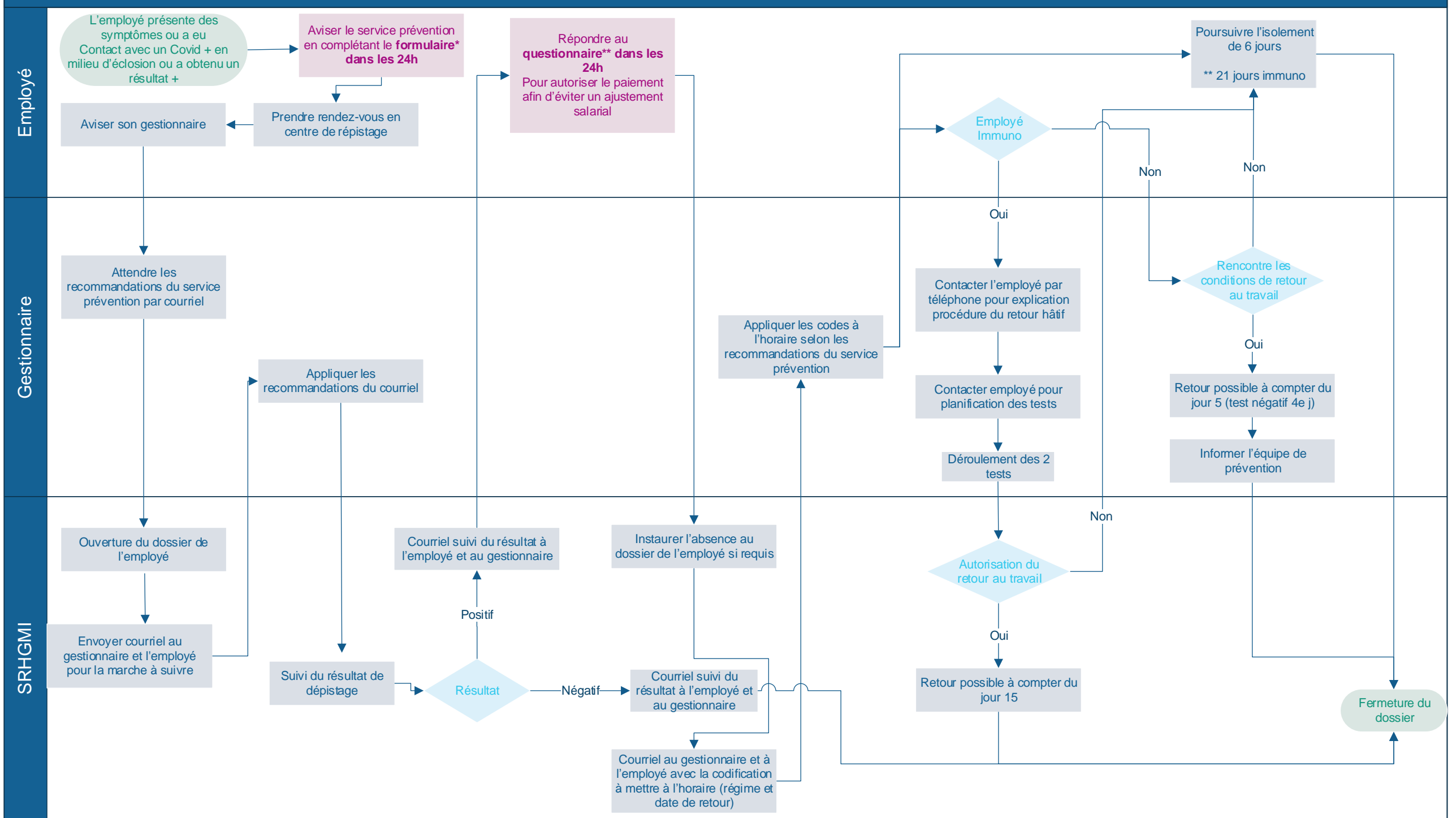


Processus de traitement du dossier des travailleurs de la santé en lien avec la COVID-19 par l'équipe du Secteur prévention et mieux-être risques biologiques



* <https://www.santelaurentides.gouv.qc.ca/sante-publique/maladies-infectieuses/covid-19-coronavirus/covid-19-employees/depistage-du-personnel/depistage-dun-travailleur-de-la-sante/>
 ** <https://forms.office.com/r/SV0eJAj3D1>
 *** <https://forms.office.com/r/U1DNj9yBwm>