

## À propos de Branchés santé

Branchés santé est le nom que les employés du CISSS des Laurentides ont donné à la démarche organisationnelle qui vise le maintien et l'amélioration durable de la santé, de la sécurité et du mieux-être des employés. En

cohérence avec la philosophie de gestion de l'organisation, cette démarche reconnaît les efforts de tous les acteurs organisationnels en la matière et favorise la mise en place de stratégies touchant quatre sphères d'activités.



**ÉQUILIBRE  
TRAVAIL-VIE  
PERSONNELLE**



**PRATIQUES DE  
GESTION**



**HABITUDES  
DE VIE**



**ENVIRONNEMENT/  
CLIMAT DE TRAVAIL**

### Politique de gestion intégrée de la prévention, présence et qualité de vie au travail

Cette politique énonce l'engagement de la direction à faire de la santé, de la sécurité et du mieux-être de ses employés une priorité, et établit des principes visant à promouvoir un milieu de travail sain et

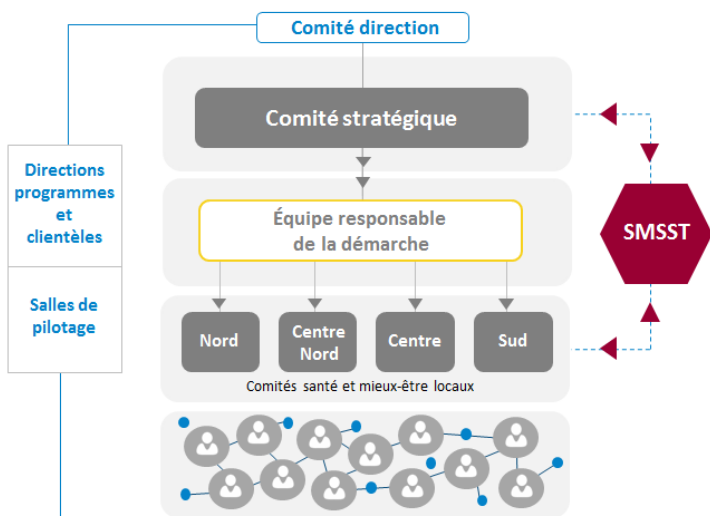
#### Des buts concrets

- Renforcer une culture de prévention et de promotion de la santé, de la sécurité et du bien-être des personnes au travail.
- Privilégier des pratiques de gestion de proximité proactives favorisant un climat de travail respectueux ainsi qu'un environnement sain et sécuritaire.
- Prendre des orientations qui favorisent la santé organisationnelle notamment par la présence active et continue de tous les employés.

**La version intégrale de la politique est disponible sur l'intranet.**

## Objectifs

- **Améliorer** de façon durable l'état de santé physique et psychologique de tout le personnel
- **Bâtir** une culture de prévention en santé, sécurité et mieux-être au sein de l'organisation, lui permettant de croître et d'offrir des soins et des services de qualité
- **Responsabiliser** les individus dans l'amélioration et le maintien de leur santé et de leur qualité de vie
- **Favoriser** l'attraction, la mobilisation et la stabilité de la main d'œuvre



## Des comités pour vous représenter

De par leur mandat, les membres des comités santé et mieux-être locaux et le vaste réseau d'ambassadeurs dans les différentes installations sont à même de faire évoluer positivement leur milieu de travail et d'engendrer un impact significatif sur la santé globale de leurs collègues. Cette structure repose sur l'engagement de tous les membres de l'organisation.

## Quelles sont les principales actions des quatre comités santé et mieux-être locaux?

- Participer au déploiement de la démarche Branchés santé selon les meilleures pratiques dans le domaine de la santé et du mieux-être au travail.
- Sonder l'ensemble du personnel sur leurs besoins et leurs préoccupations en matière de santé, de sécurité et de mieux-être.
- Analyser l'information pertinente touchant à la qualité de vie au travail et identifier des priorités.
- Élaborer un plan d'action répondant aux besoins et aux intérêts de l'ensemble du personnel.
- Promouvoir les initiatives sur l'ensemble du territoire en collaboration avec les ambassadeurs.

**Découvrez les membres des comités sur l'intranet.**

## Comment contribuer activement à bâtir un milieu de travail sain et sécuritaire?

- S'informer et prendre part aux initiatives de prévention proposées.
- Prendre les mesures nécessaires pour protéger ma santé, ma sécurité, mon intégrité physique et psychologique dans le cadre de mon travail.
- Identifier toute situation à risque ou problématique et participer à la recherche de solutions en partageant des idées.
- Favoriser l'adoption de comportements et de rapports interpersonnels positifs et productifs.
- Reconnaître les bons coups et les initiatives déjà en place.
- Devenir ambassadeur pour faire la différence dans votre milieu de travail.

**Pour toutes questions, suggestions ou pour poser votre candidature comme ambassadeur, communiquez avec :**

Centre intégré  
de santé  
et de services sociaux  
des Laurentides

Québec 

**Brigitte Farly**

Tél. : 450 432-2777, poste 70051

[brigitte.farly.cissslau@ssss.gouv.qc.ca](mailto:brigitte.farly.cissslau@ssss.gouv.qc.ca)

**Sophie Perras**

Tél. : 450 432-2777, poste 70054

[sophie\\_perras@ssss.gouv.qc.ca](mailto:sophie_perras@ssss.gouv.qc.ca)