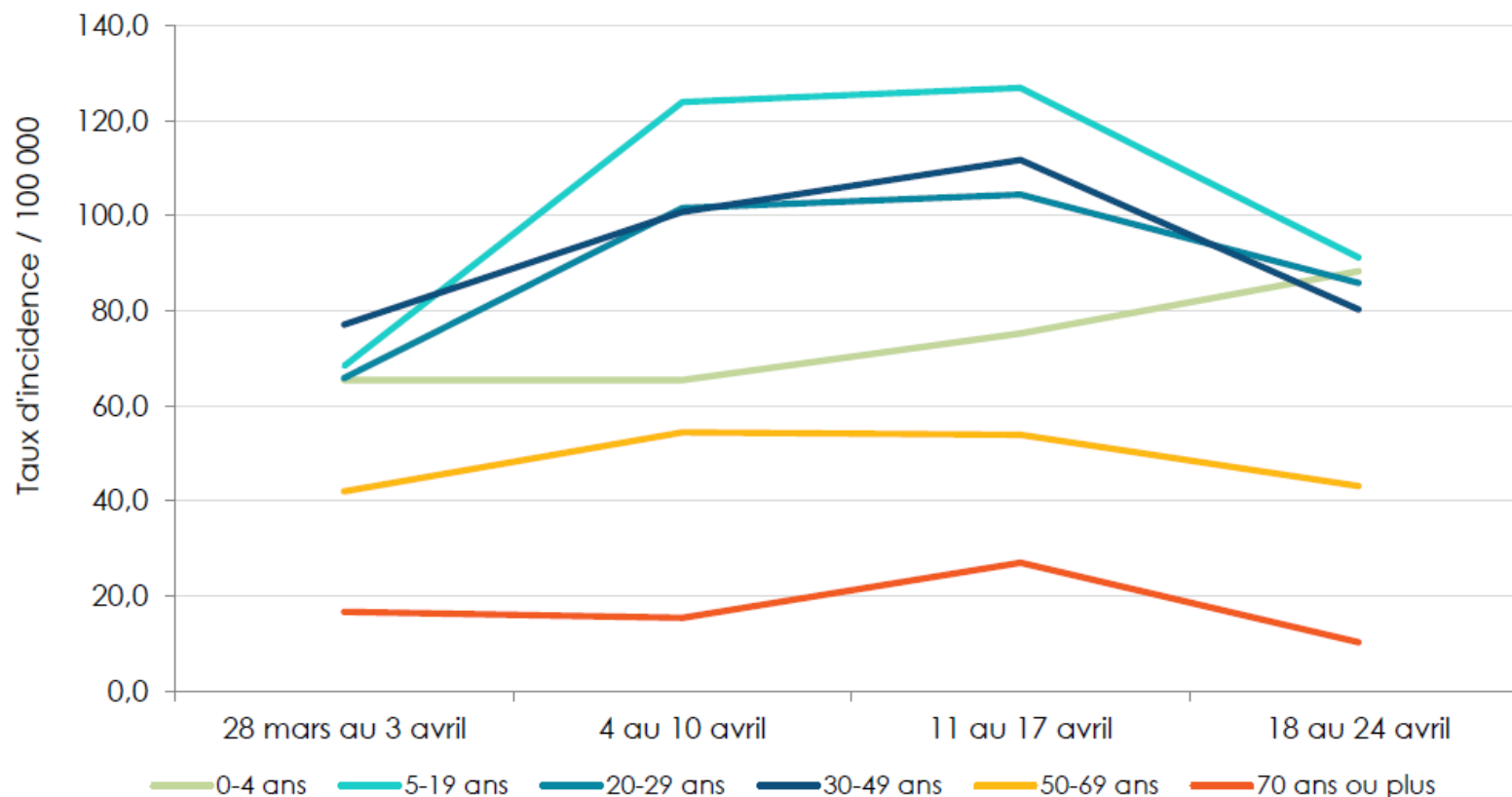


Évolution du taux d'incidence selon le groupe d'âge par semaine



Dans la dernière semaine, on constate une **augmentation** du taux d'incidence pour les 0 – 4 ans. Tous les autres groupes d'âges ont connu une **diminution** de leurs taux respectifs. Les 50 ans et plus présentent des taux nettement plus faibles que les groupes d'âge plus jeunes.