



TRUCS ET ASTUCES

POUR PRÉVENIR LES INFESTATIONS DE PUNAISES DE LIT CHEZ SOI



AVANT D'APPORTER CERTAINS ARTICLES D'OCCASION À LA MAISON

EN GÉNÉRAL

Les punaises sont difficiles à déceler et fuient la lumière.



- Nettoyez et désencombrez;
- Passez souvent l'aspirateur;
- Évitez de déposer les manteaux ou sacs des visiteurs (et les vôtres) sur un lit ou un sofa;



- Évitez de ramasser des matelas, meubles ou objets trouvés à l'extérieur ou dans les ordures.

MATELAS ET MEUBLES REMBOURRÉS



- Ne récupérez pas de matelas ni de sofa de source inconnue;
- Passez l'aspirateur et traitez-les (ou faites-les traiter) à la vapeur chaude;
- Couvrez les matelas et les sommiers d'une housse antiacariens.

MEUBLES



- Inspectez-les minutieusement;
- Frottez toutes les surfaces avec de l'eau savonneuse ou un produit de nettoyage domestique.

VÊTEMENTS



- Mettez-les dans un sac de plastique neuf;
- Videz le contenu du sac directement dans la sècheuse et réglez au cycle le plus chaud durant au moins 30 minutes;

OU

- Utilisez un appareil à vapeur chaude sur les vêtements;

OU

- Lavez les vêtements à l'eau chaude (60 °C);

OU

- S'ils ne peuvent être mis à haute température, mettez-les au congélateur (-18 °C), sans les compacter, au moins 3,5 jours (bon pour un sac de 2,5 kg).

Attention : certains congélateurs domestiques n'atteignent pas cette température.

LORS D'UN DÉMÉNAGEMENT



1. Avant de signer une entente avec une firme de déménagement, informez-vous si des précautions sont prises entre les déménagements (ex. : camion nettoyé, couvertures propres).

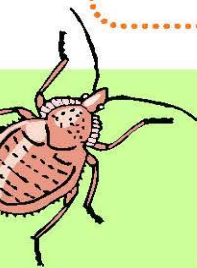
2. Avant de rentrer vos effets :

- Inspectez le nouveau logis (chambres en particulier);
- Nettoyez à fond les pièces (aspirateur, eau savonneuse, etc.).

3. Le jour du déménagement :

- Assurez-vous que le camion et le matériel de déménagement, incluant les couvertures, soient exempts de punaises.

AU RETOUR D'UN VOYAGE, EN CAS DE DOUTE SUR LA PRÉSENCE DE PUNAISES



1. Mettez tous vos effets (ex. : vêtements, valise) dans un sac de plastique scellé, entreposé à l'extérieur.



2. Triez les vêtements et prenez les mesures appropriées (voir la vignette « VÊTEMENTS » ci-haut).



3. Inspectez les autres objets qui pourraient contenir des insectes (ex. : livres, trousse de voyage, étui de caméra).



4. Traitez à la vapeur ou passez l'aspirateur dans votre valise. Portez une attention particulière aux pochettes et coutures.

IMPORTANT : Jetez les sacs de plastique et les sacs de l'aspirateur qui pourraient contenir des punaises à l'extérieur de votre logis.



TRUCS ET ASTUCES

POUR CONTRÔLER LES INFESTATIONS DE PUNAISES DE LIT

QUOI FAIRE EN CAS D'INFESTATION, AVANT LA VENUE D'UN EXTERMINATEUR?

ÉTAPE 1

ASPIRATEUR



- Passez l'aspirateur, surtout dans les endroits infestés;
- Jetez le sac de l'aspirateur dans un sac à ordures fermé, à l'extérieur.

ÉTAPE 2

PLACARDS, MEUBLES ET TIROIRS



- Videz-les;
- Inspectez-les;
- Mettez les articles non infestés dans des sacs de plastique neufs, jusqu'à la fin de l'infestation.

ÉTAPE 3

LITERIE ET VÊTEMENTS



- Mettez-les directement dans la sècheuse, au cycle le plus chaud, durant au moins 30 minutes;
OU
- Lavez les vêtements à l'eau chaude (60 °C);
OU
- Utilisez un appareil à vapeur chaude sur les vêtements;
OU
- S'ils ne peuvent être mis à haute température, mettez-les au congélateur (-18 °C), sans les compacter, au moins 3,5 jours.

Attention : certains congélateurs domestiques n'atteignent pas cette température

- Rangez les vêtements propres et secs dans des sacs de plastique bien identifiés dans un endroit exempt de punaise.

ÉTAPE 4

AUTRES ARTICLES



- Examinez les autres articles (appareils électriques, bibelots, divan, etc.);
- Nettoyez-les à fond et passez l'aspirateur.

FAUT-IL JETER LES MEUBLES INFESTÉS?

- Il est recommandé de consulter un exterminateur avant de se débarrasser de ses meubles. Ne pas se procurer d'autres meubles ni matelas, avant que l'extermination soit complétée.

PARTICULARITÉS POUR LES MATELAS ET LES MEUBLES REMBOURRÉS



EN BON ÉTAT

1. Traitez-les (ou faites-les traiter) à la vapeur chaude;
2. Couvrez les matelas et les sommiers d'une housse antiacariens après le traitement.

Attention : Il est déconseillé d'utiliser des insecticides sur les matelas.



ENDOMMAGÉS

1. Informez-vous auprès de votre municipalité du meilleur moyen pour en disposer;
2. Afin d'éviter qu'ils soient récupérés par d'autres personnes, rendez-les inutilisables et inscrivez « **Punaises** » sur les articles.

NOTE AUX LOCATAIRES

Informez d'abord votre propriétaire de la présence de punaises chez vous. Le propriétaire a la responsabilité d'entreprendre des démarches auprès d'un exterminateur certifié pour éliminer rapidement l'infestation.

POUR PRÉVENIR LA PROPAGATION DES PUNAISES À L'EXTÉRIEUR DU LOGIS



- Mettez les vêtements exempts de punaise dans des sacs en plastique bien identifiés à l'extérieur des pièces infestées (ex. : cuisine, salle de bain);
- Juste avant de sortir de chez vous, enfilez les vêtements exempts de punaise.



- Placez les articles personnels (ex. : sac d'école, boîte à goûter, sac à main) dans des sacs en plastique propres à l'arrivée dans le logis;
- Reprenez-les à la sortie.



- Ne sortez aucun meuble ou article du logis avant que l'infestation ne soit contrôlée.



- Évitez que les visiteurs et leurs effets personnels soient en contact avec les meubles ou pièces infestés.

Rédaction : D^{re} Louise Lajoie et Marianne Favreau-Perreault, maj juin 2016