

Punaises de lit

Si j'en trouve, c'est important d'en parler !

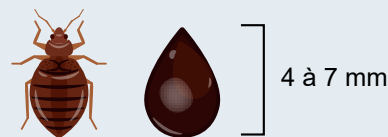


Comment les détecter ?

Voici quelques indices à surveiller :

- Piqûres qui ressemblent à celles des maringouins
- Petites taches rouges ou noires sur les draps, le matelas ou le sommier
- Punaises de lit vivantes ou mortes, peaux de punaises qui ont mué ou œufs dans ou près du lit

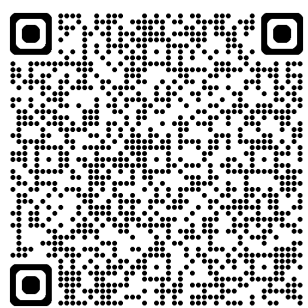
La punaise de lit est un insecte brunâtre visible à l'œil nu qui mesure de 4 à 7 millimètres. Elle ressemble à un pépin de pomme aplati et se nourrit du sang des humains pendant leur sommeil.



Que faire en présence de punaises ?

Il est important d'informer immédiatement le propriétaire ou l'intervenant du milieu.

Agir rapidement, c'est gagnant !



Pour plus d'informations, consultez le site Web du CISSS des Laurentides.

Centre intégré
de santé
et de services sociaux
des Laurentides

Québec 