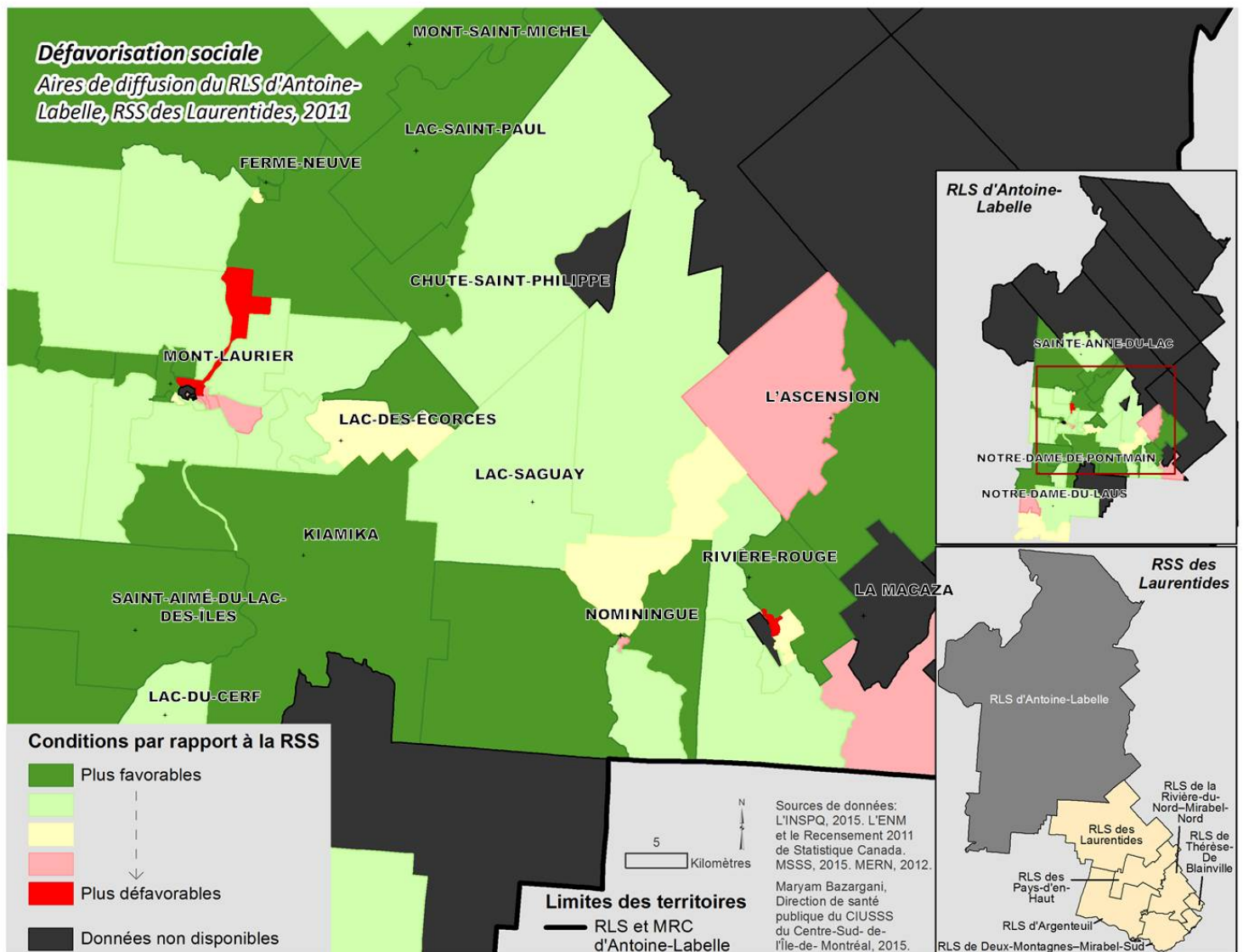


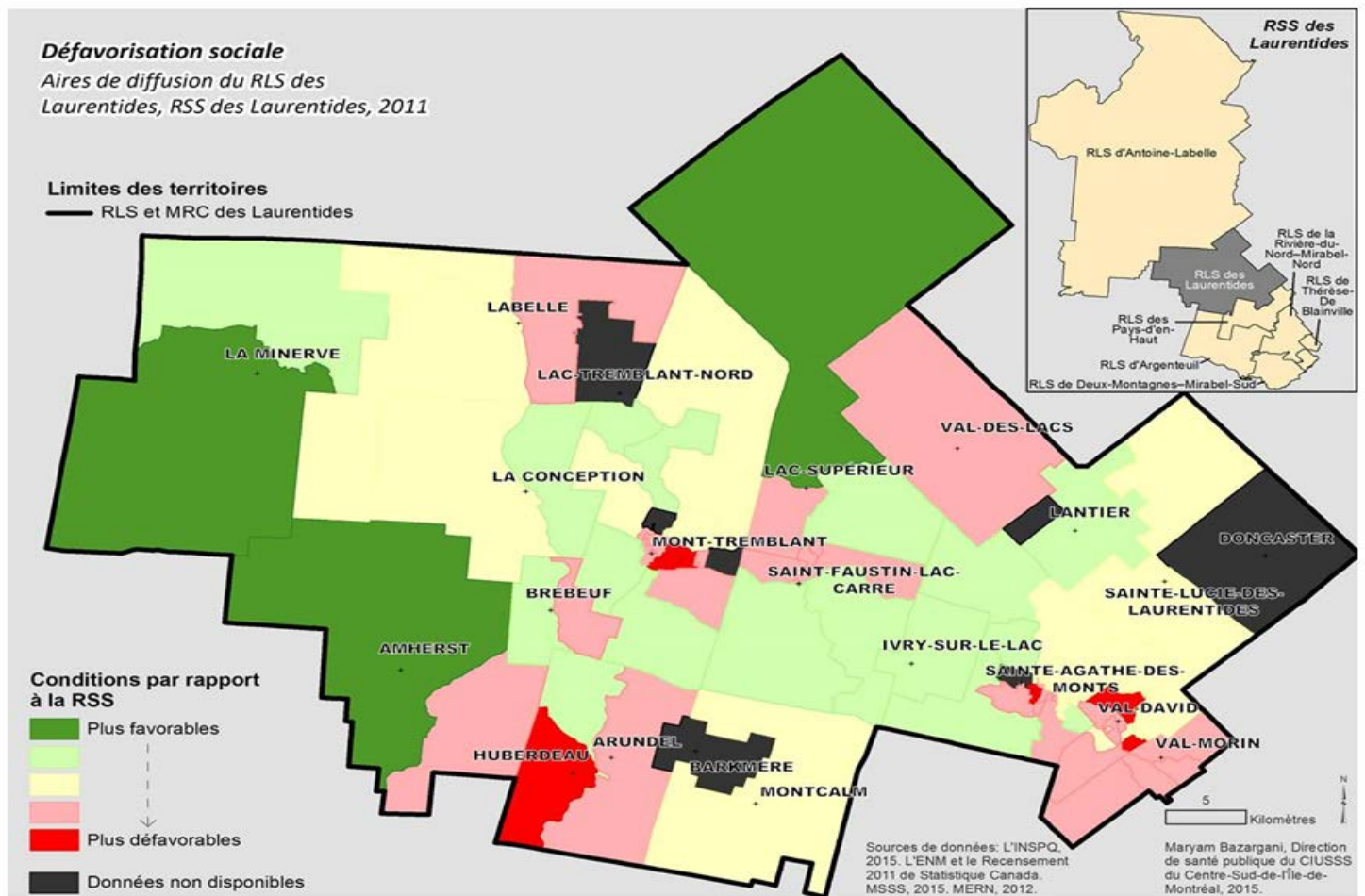
CARTES de la DÉFAVORISATION SOCIALE de la région des Laurentides, 2011

<p>Description :</p>	<p>La cartographie de la défavorisation sociale dans la région des Laurentides est découpée selon les sept territoires de réseau local de services (RLS) :</p> <ul style="list-style-type: none"> ▶ RLS d'Antoine-Labelle ▶ RLS des Laurentides ▶ RLS des Pays-d'en-Haut ▶ RLS d'Argenteuil ▶ RLS de la Rivière-du-Nord–Mirabel-Nord ▶ RLS de Deux-Montagnes–Mirabel-Sud ▶ RLS de Thérèse-De Blainville <p>Chacune des cartes présente la répartition de la défavorisation sociale en cinq catégories, allant de la plus favorable à la plus défavorable.</p>
<p>Niveau d'information :</p>	<p>Détaillé</p>
<p>Utilité :</p>	<p>Une cartographie des niveaux de défavorisation sociale par aires de diffusion contribue à localiser les secteurs les plus défavorisés par rapport à certaines caractéristiques de leur organisation sociale. On facilite ainsi la prise en compte dans la planification d'enjeux comme l'accessibilité des services pour les populations les plus vulnérables ou la priorisation de milieux d'intervention.</p> <p>Ces informations seraient notamment susceptibles d'aider à la prise de décisions concernant la planification de la distribution de services dans la région et le déploiement de services de proximité. Elles pourraient aussi servir à pondérer des choix d'optimisation pour tenir compte des populations plus vulnérables.</p>
<p>Limites :</p>	<p>On ne voit pas l'ensemble de la région des Laurentides sur les cartes.</p> <p>La densité de population n'est pas représentée sur les cartes de défavorisation. Par exemple, un secteur occupant une grande surface sur une carte ne contient pas nécessairement une population plus importante qu'un autre secteur plus petit.</p>



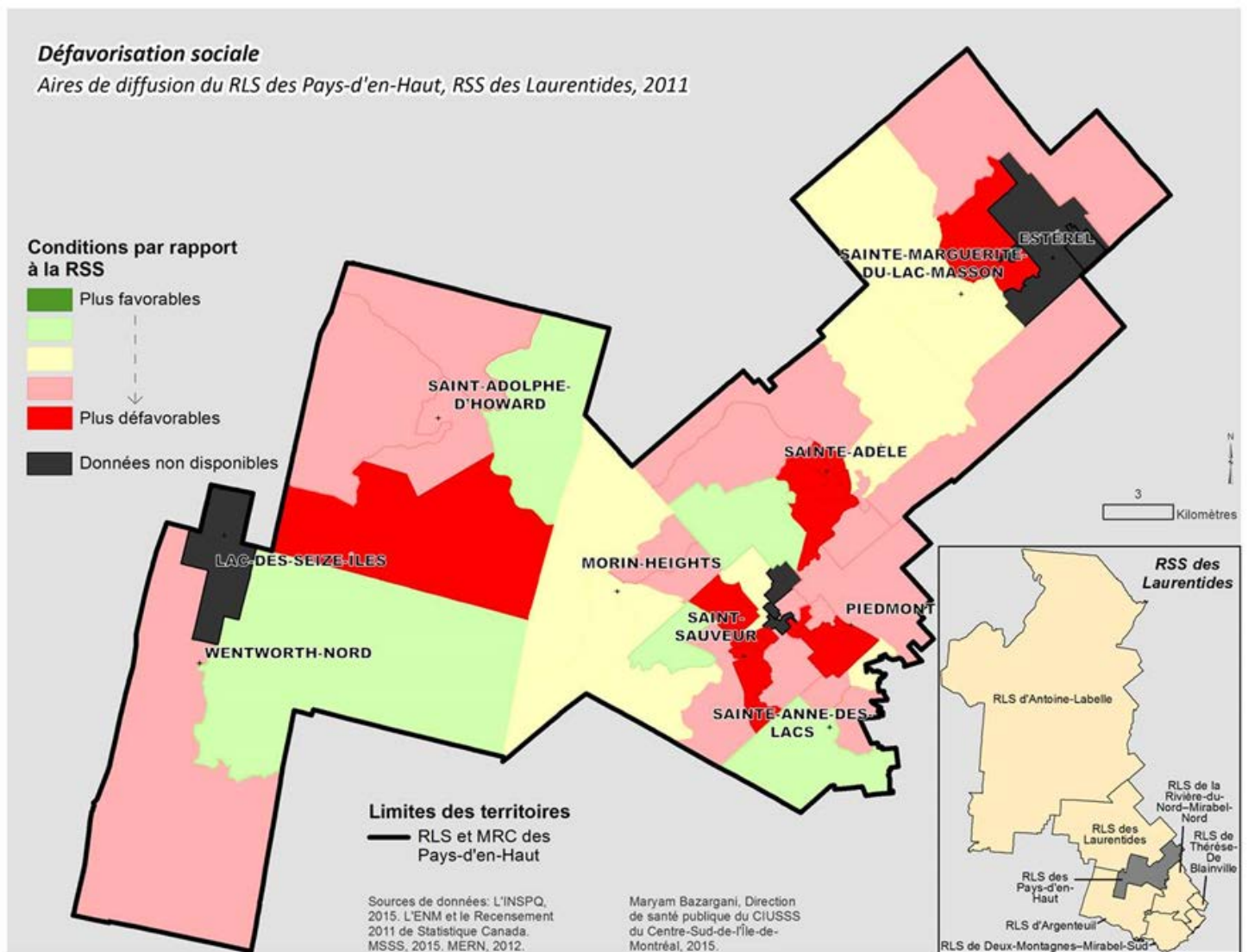
Constat :

- ▶ Dans le RLS d'Antoine-Labelle, les secteurs ayant des conditions sociales plus défavorables (rouge) sont localisés à Mont-Laurier et Rivière-Rouge.



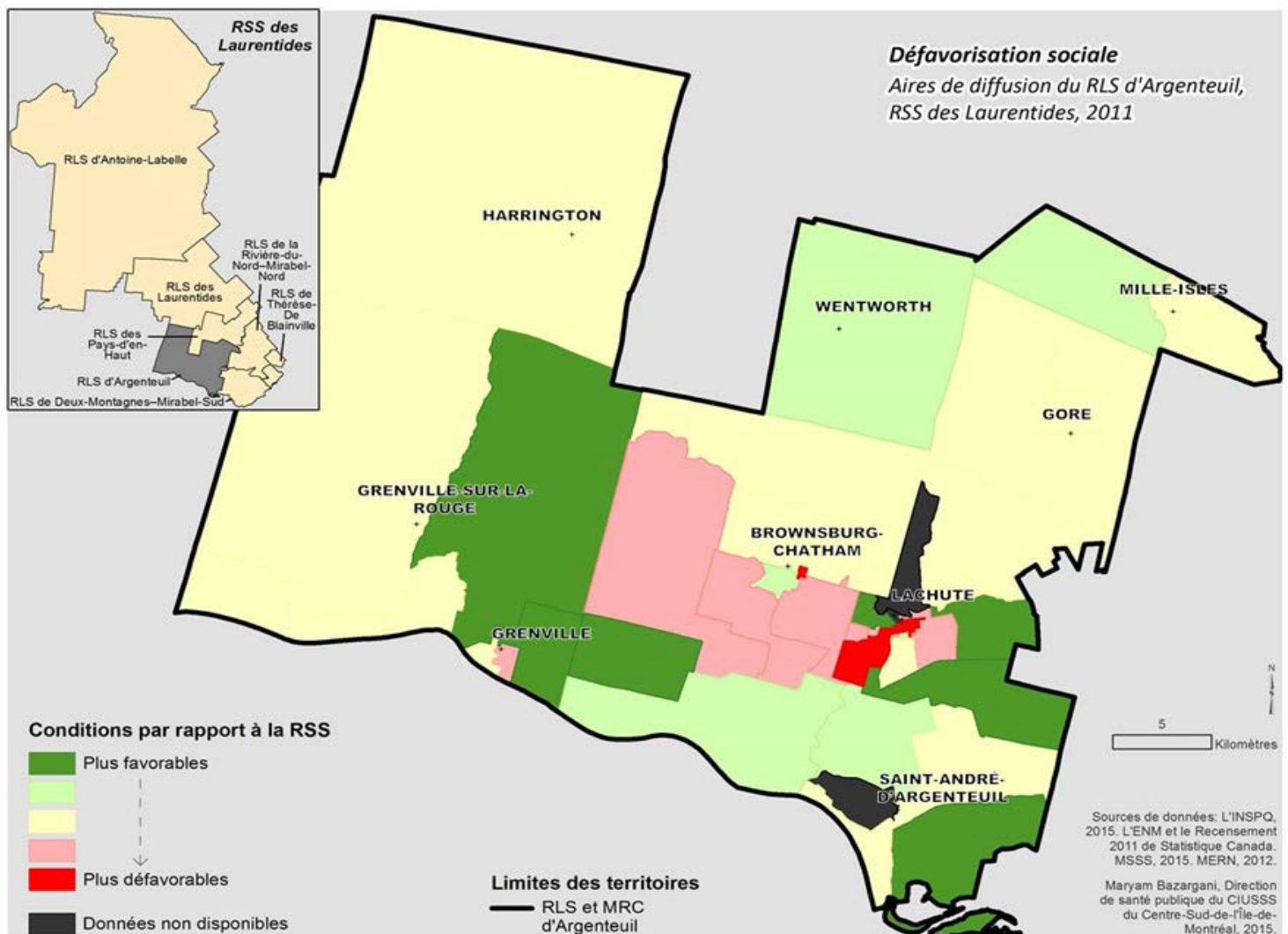
Constats :

- ▶ En général, dans la région, les secteurs les plus défavorisés sur le plan social sont dispersés géographiquement dans les territoires.
- ▶ Dans le RLS des Laurentides, les secteurs ayant des conditions sociales plus défavorables (rouge) sont localisés à Mont-Tremblant, Huberdeau, Sainte-Agathe-des-Monts et Val-David.



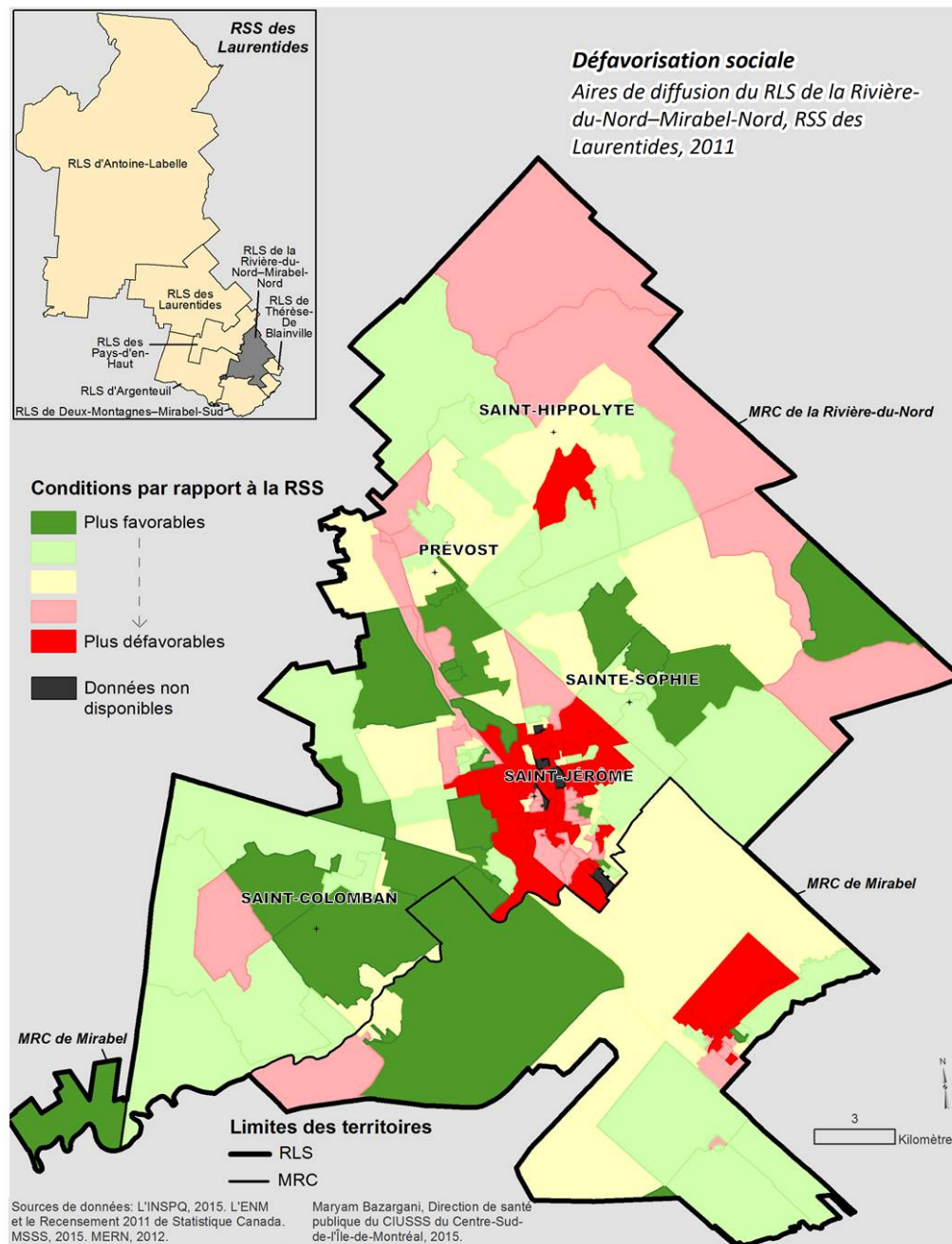
Constats :

- ▶ En général, dans la région, les secteurs les plus défavorisés sur le plan social sont dispersés géographiquement dans les territoires.
- ▶ Dans le RLS des Pays-d'en-Haut, les secteurs ayant des conditions sociales plus défavorables (rouge) sont localisés à Sainte-Marguerite-du-Lac-Masson, Saint-Adolphe-d'Howard, Sainte-Adèle, Saint-Sauveur et Piedmont.



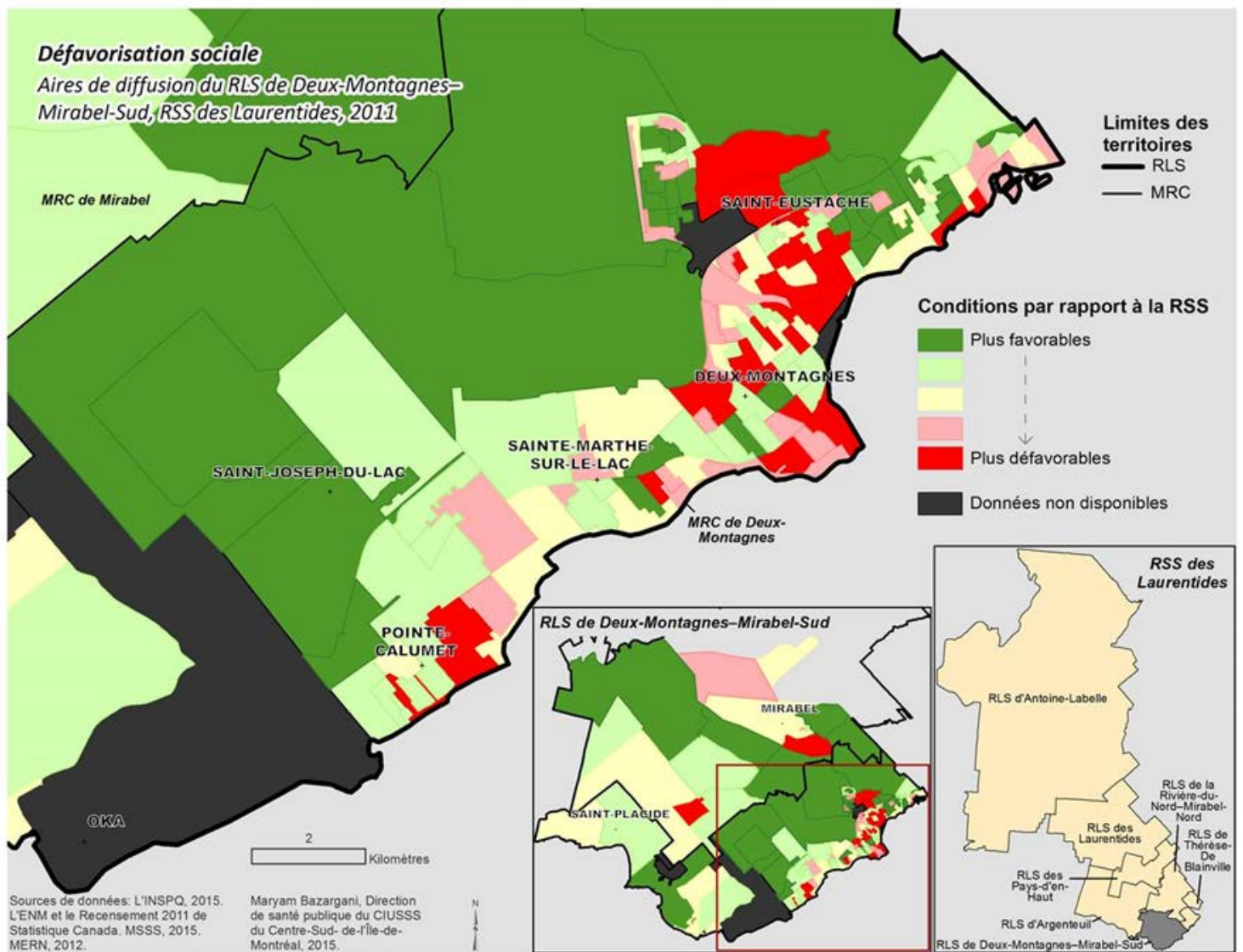
Constat :

- ▶ Dans le RLS d'Argenteuil, les secteurs ayant des conditions sociales plus défavorables (rouge) sont localisés à Brownsburg-Chatham et Lachute.



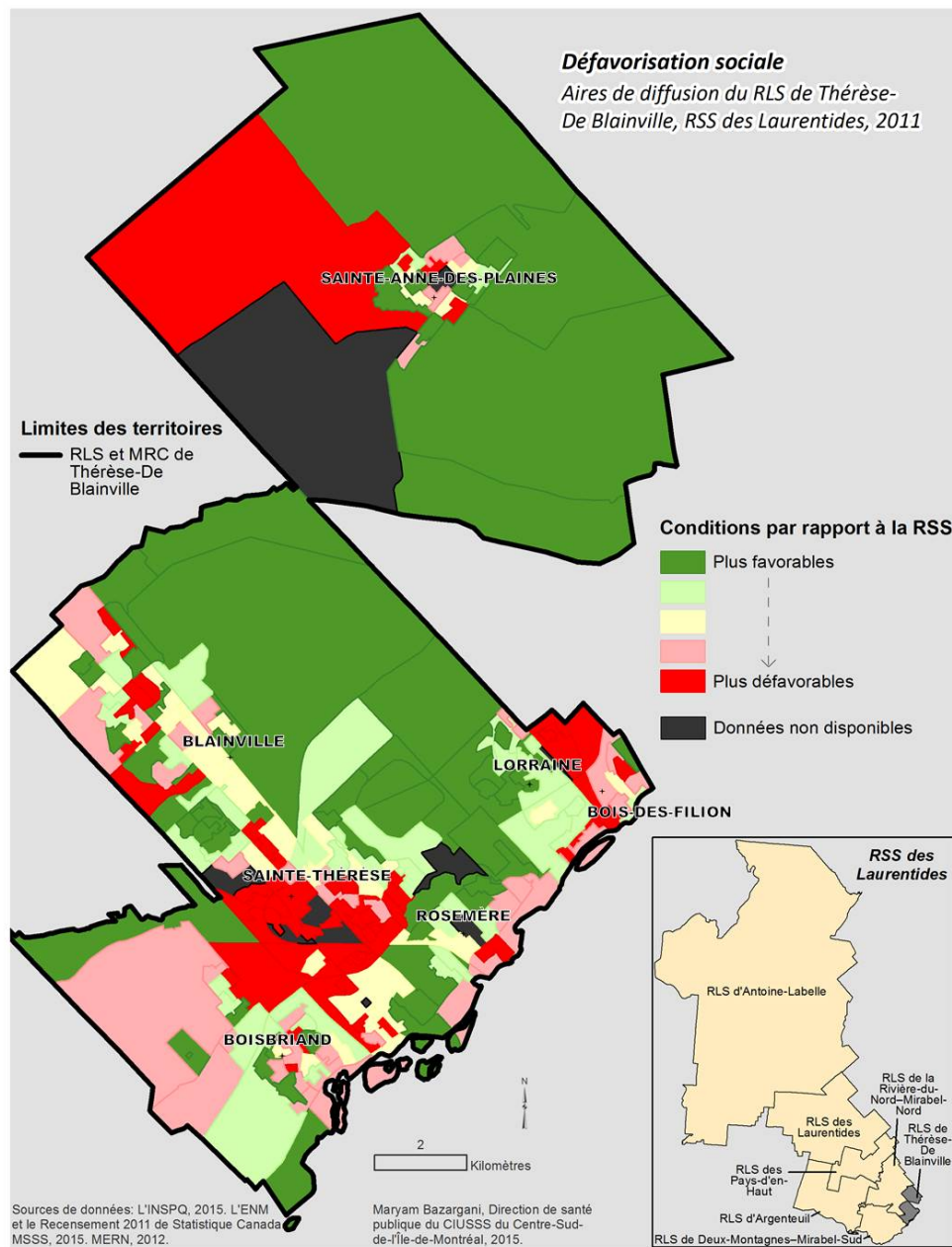
Constats :

- ▶ En général, dans la région, les secteurs les plus défavorisés sur le plan social sont dispersés géographiquement dans les territoires.
- ▶ Dans le RLS de la Rivière-du-Nord–Mirabel-Nord, les secteurs ayant des conditions sociales plus défavorables (rouge) sont localisés à Saint-Hippolyte, Saint-Jérôme et Mirabel.



Constats :

- ▶ En général, dans la région, les secteurs les plus défavorisés sur le plan social sont dispersés géographiquement dans les territoires.
- ▶ Dans le RLS de Deux-Montagnes–Mirabel-Sud, les secteurs ayant des conditions sociales plus défavorables (rouge) sont localisés à Mirabel, Saint-Eustache, Deux-Montagnes, Sainte-Marthe-sur-le-Lac et Pointe-Calumet.



Constats :

- ▶ En général, dans la région, les secteurs les plus défavorisés sur le plan social sont dispersés géographiquement dans les territoires.
- ▶ Dans le RLS de Thérèse-De Blainville, les secteurs ayant des conditions sociales plus défavorables (rouge) sont localisés à Sainte-Anne-des-Plaines, Blainville, Sainte-Thérèse, Boisbriand, Bois-des-Filion et Rosemère.