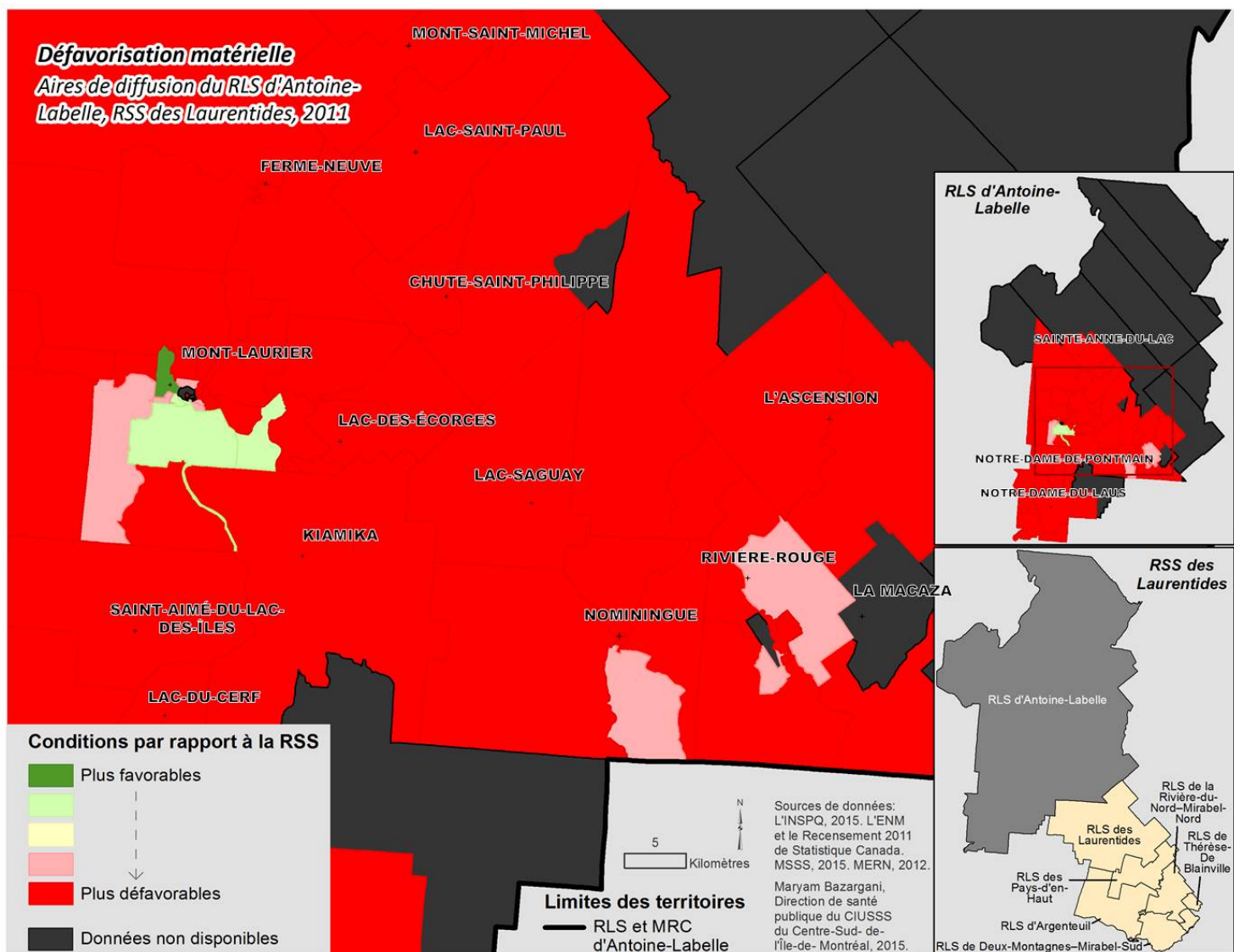


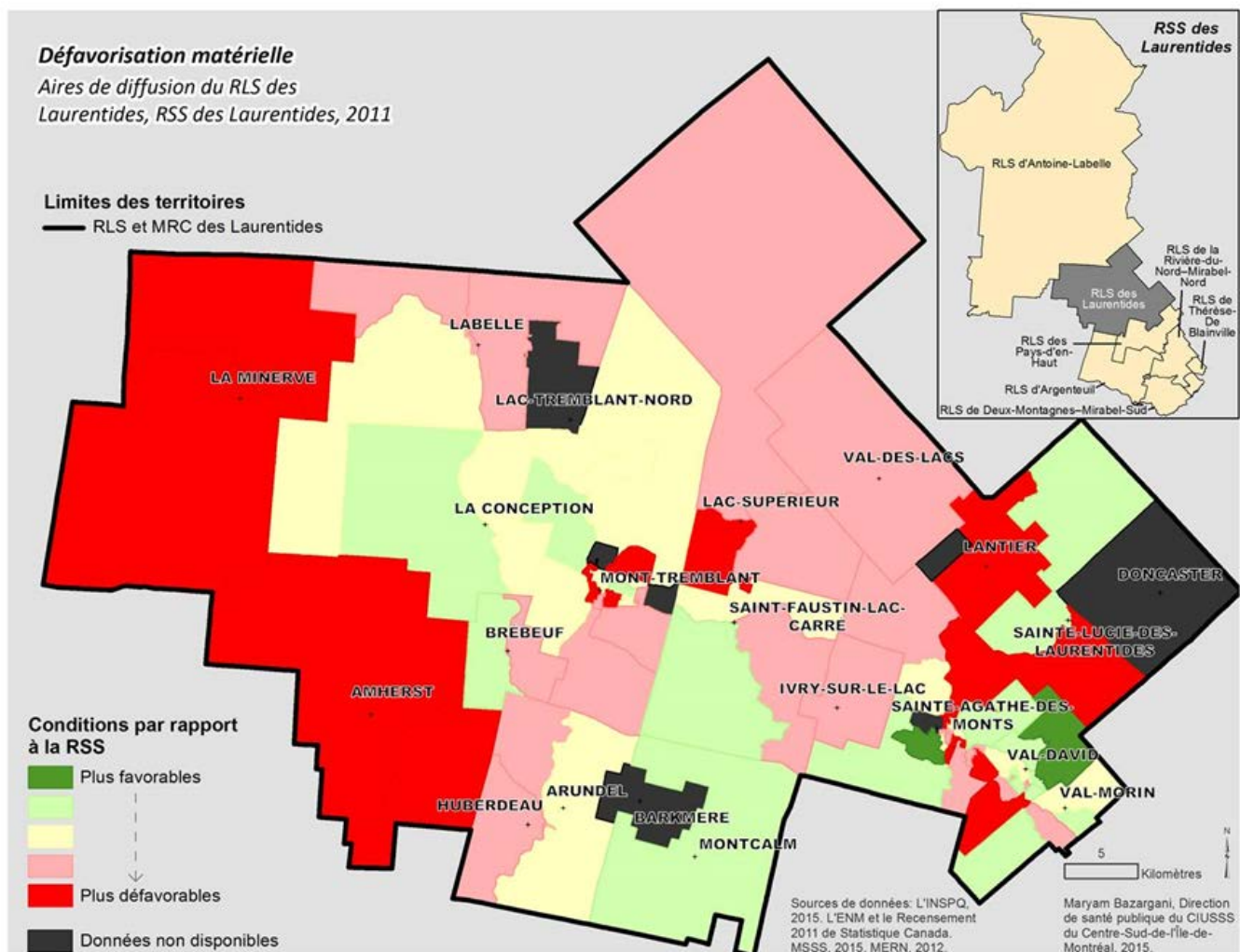
CARTES de la DÉFAVORISATION MATÉRIELLE de la région des Laurentides, 2011

Description :	<p>La cartographie de la défavorisation matérielle dans la région des Laurentides est découpée selon les sept territoires de réseau local de services (RLS) :</p> <ul style="list-style-type: none">▶ RLS d'Antoine-Labelle▶ RLS des Laurentides▶ RLS des Pays-d'en-Haut▶ RLS d'Argenteuil▶ RLS de la Rivière-du-Nord-Mirabel-Nord▶ RLS de Deux-Montagnes-Mirabel-Sud▶ RLS de Thérèse-De Blainville <p>Chacune des cartes présente la répartition de la défavorisation matérielle en cinq catégories, allant de la plus favorable à la plus défavorable.</p>
Niveau d'information :	Détaillé
Utilité :	<p>Une cartographie des niveaux de défavorisation matérielle par aires de diffusion contribue à localiser les secteurs les plus défavorisés par rapport aux autres sur le plan économique. On facilite ainsi la prise en compte dans la planification d'enjeux comme l'accessibilité des services pour les populations les plus vulnérables ou la priorisation de milieux d'intervention.</p> <p>Ces informations seraient notamment susceptibles d'aider à la prise de décisions concernant la planification de la distribution de services dans la région et le déploiement de services de proximité. Elles pourraient aussi servir à pondérer des choix d'optimisation pour tenir compte des populations plus vulnérables.</p>
Limites :	<p>On ne voit pas l'ensemble de la région des Laurentides sur les cartes.</p> <p>La densité de population n'est pas représentée sur les cartes de défavorisation. Par exemple, un secteur occupant une grande surface sur une carte ne contient pas nécessairement une population plus importante qu'un autre secteur plus petit.</p>



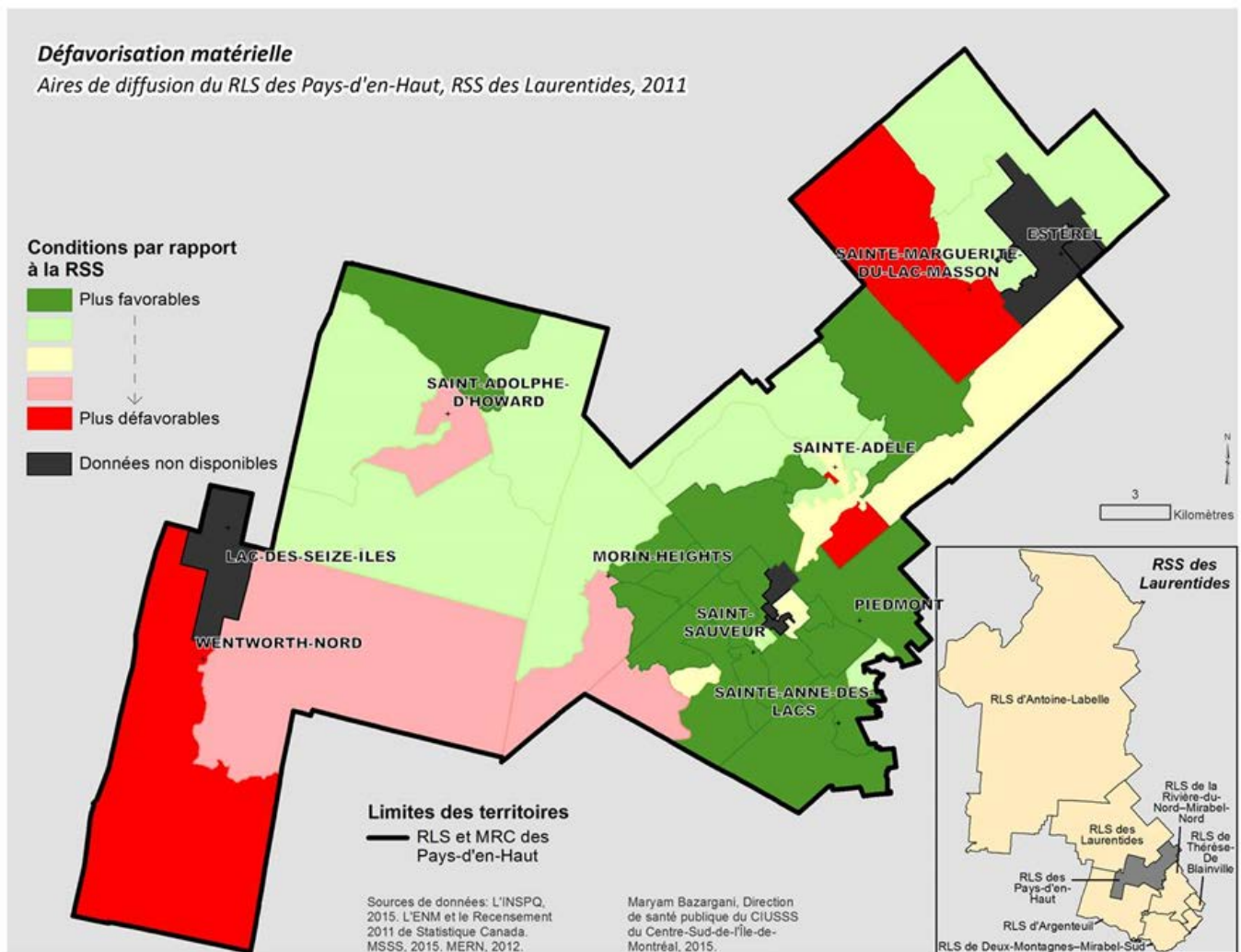
Constat :

- ▶ Dans le RLS d'Antoine-Labelle, on retrouve des secteurs ayant des conditions matérielles plus défavorables (rouge) dans toutes les municipalités.



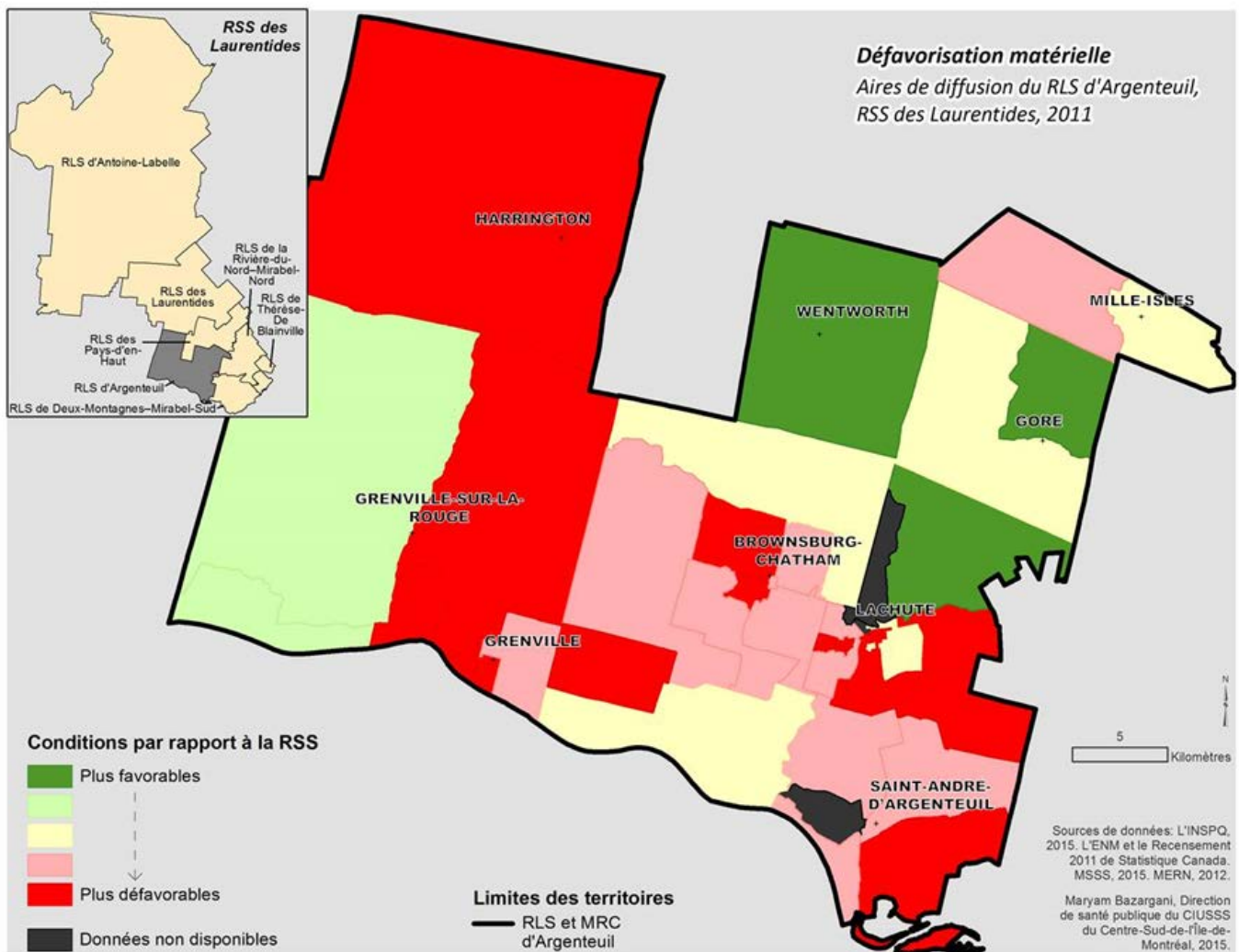
Constats :

- ▶ En général, dans la région, les secteurs les plus défavorisés sur le plan matériel sont dispersés géographiquement dans les territoires.
- ▶ Dans le RLS des Laurentides, les secteurs ayant des conditions matérielles plus défavorables (rouge) sont localisés à La Minerve, Lac-Supérieur, Lantier, Saint-Faustin-Lac-Carré, Mont-Tremblant, Amherst, Sainte-Lucie-des-Laurentides, Sainte-Agathe-des-Monts et Val-David.



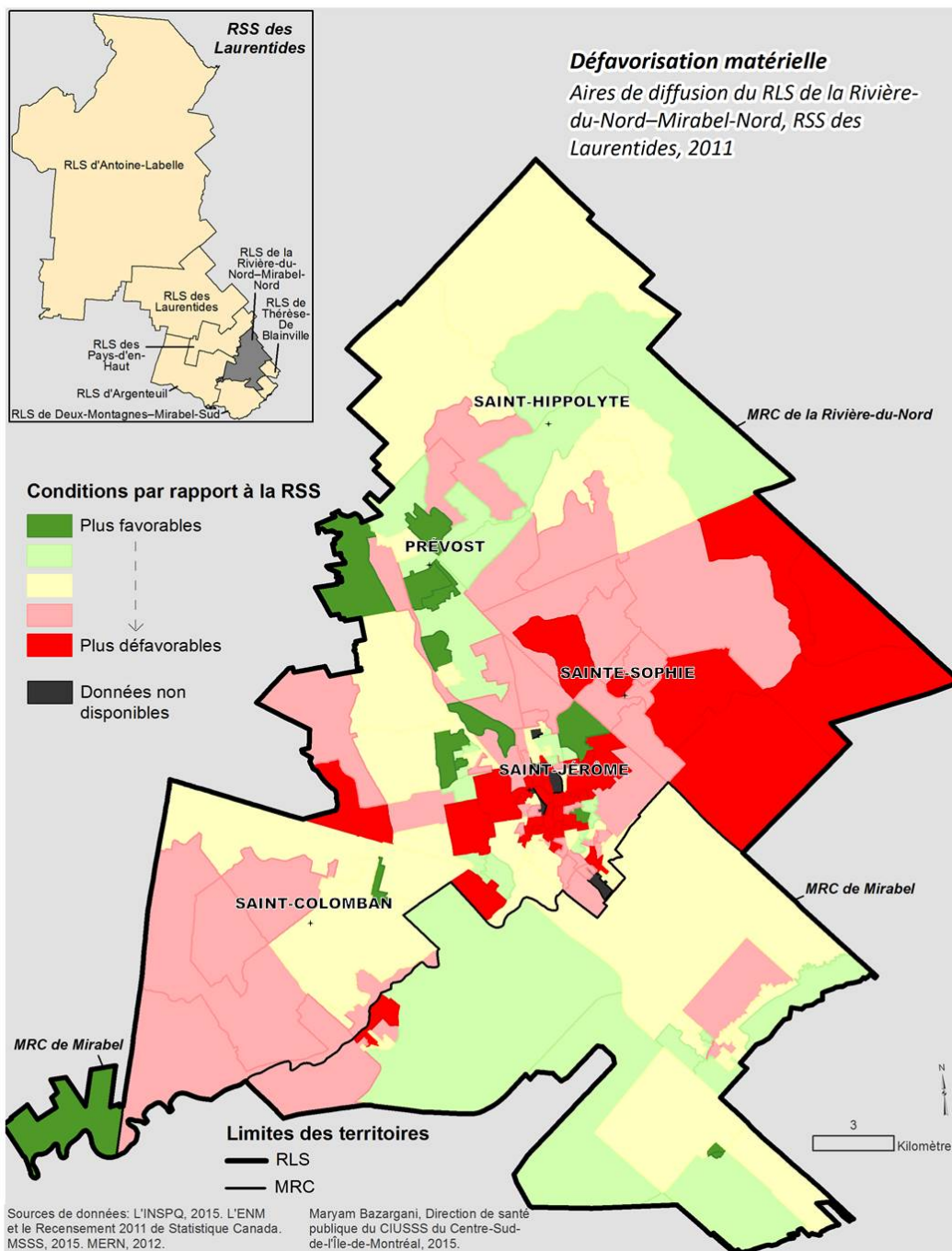
Constats :

- ▶ En général, dans la région, les secteurs les plus défavorisés sur le plan matériel sont dispersés géographiquement dans les territoires.
- ▶ Dans le RLS des Pays-d'en-Haut, les secteurs ayant des conditions matérielles plus défavorables (rouge) sont localisés à Sainte-Marguerite-du-Lac-Masson, Sainte-Adèle et Wentworth-Nord.



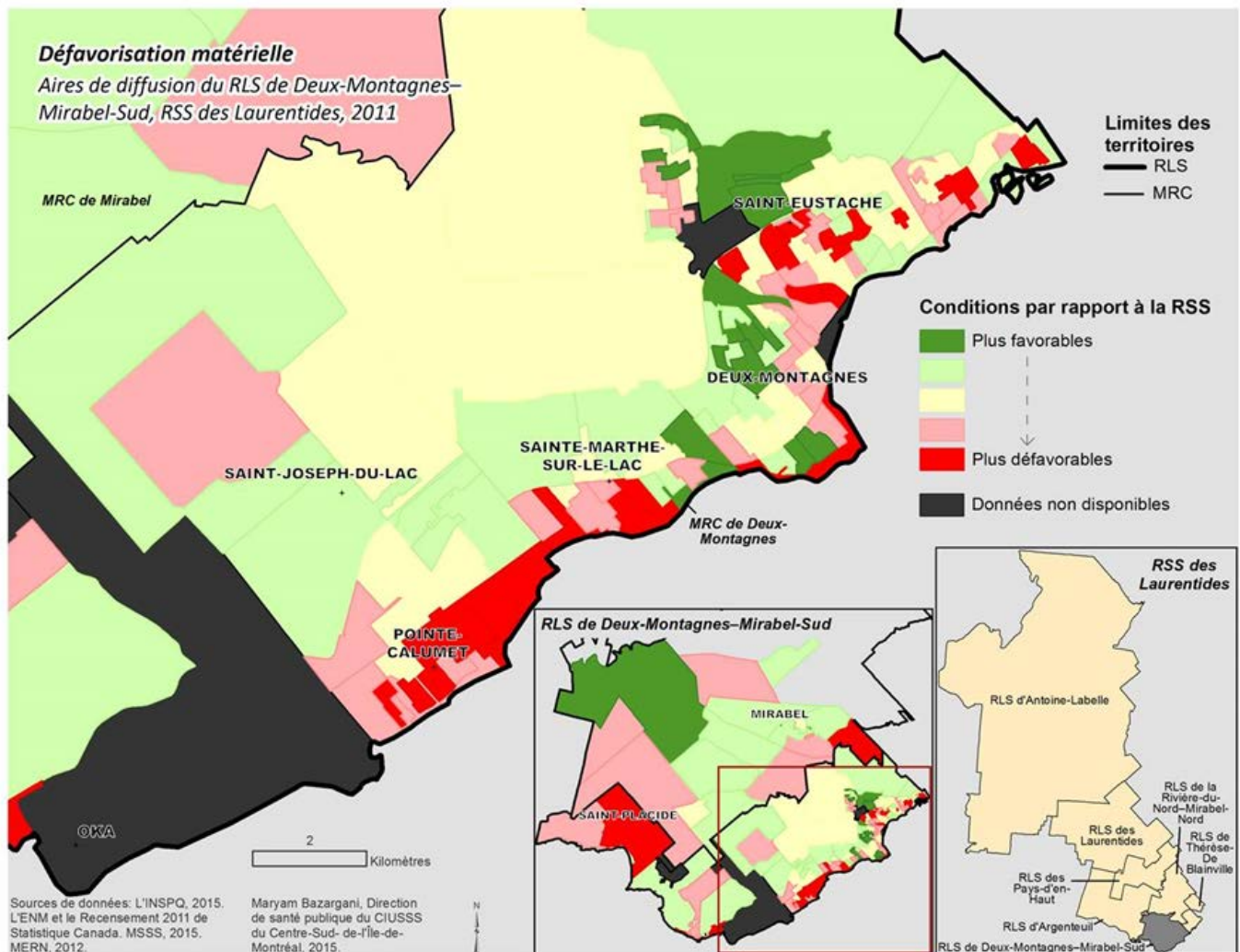
Constats :

- En général, dans la région, les secteurs les plus défavorisés sur le plan matériel sont dispersés géographiquement dans les territoires.
- Dans le RLS d'Argenteuil, les secteurs ayant des conditions matérielles plus défavorables (rouge) sont localisés à Harrington, Grenville-sur-la-Rouge, Brownsburg-Chatham, Lachute, Grenville et Saint-André-d'Argenteuil.



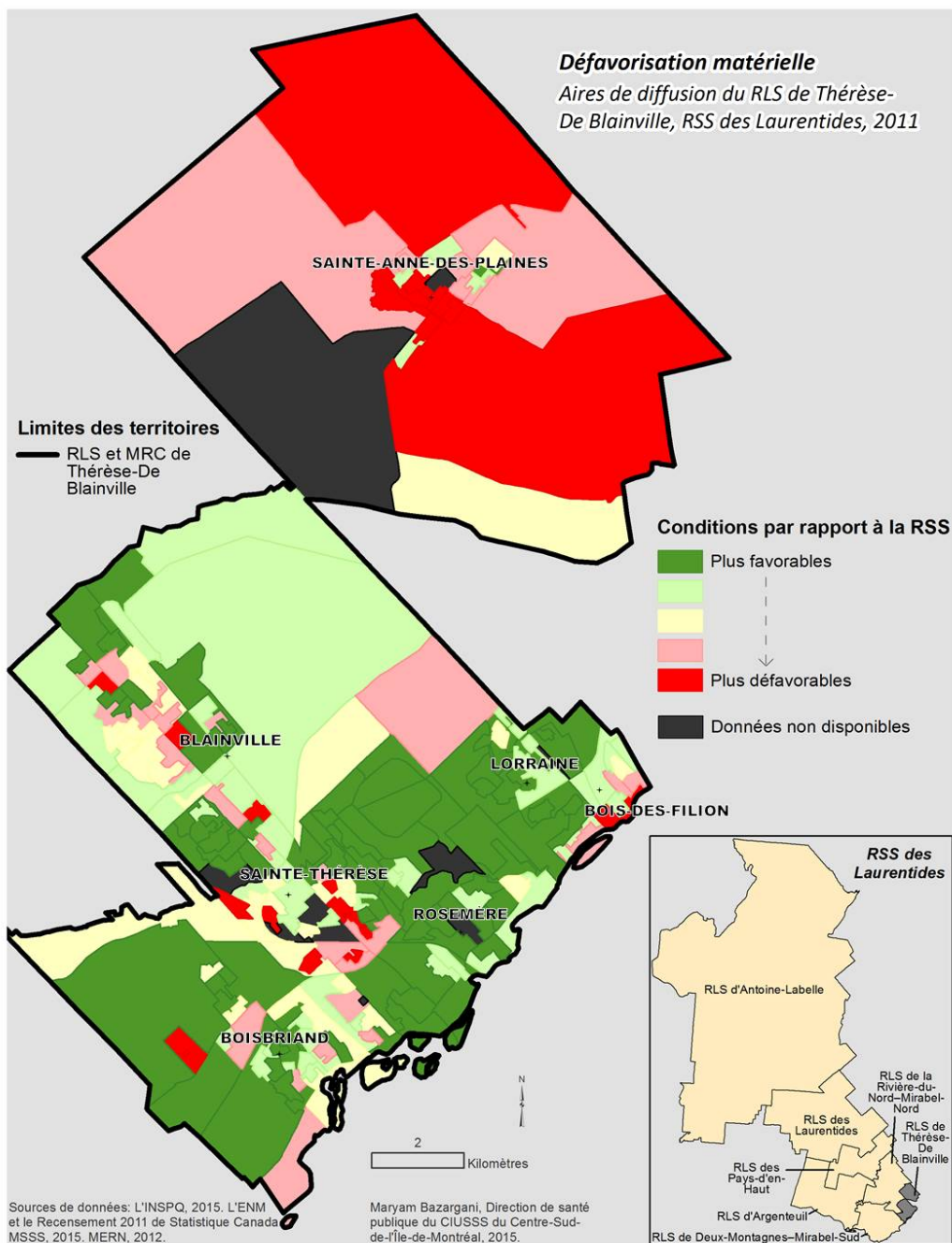
Constats :

- ▶ En général, dans la région, les secteurs les plus défavorisés sur le plan matériel sont dispersés géographiquement dans les territoires.
- ▶ Dans le RLS de la Rivière-du-Nord–Mirabel-Nord, les secteurs ayant des conditions matérielles plus défavorables (rouge) sont localisés à Sainte-Sophie, Saint-Jérôme et Mirabel.



Constats :

- En général, dans la région, les secteurs les plus défavorisés sur le plan matériel sont dispersés géographiquement dans les territoires.
- Dans le RLS de Deux-Montagnes–Mirabel-Sud, les secteurs ayant des conditions matérielles plus défavorables (rouge) sont localisés à Mirabel, Saint-Placide, Saint-Eustache, Deux-Montagnes, Sainte-Marthe-sur-le-Lac, Pointe-Calumet et Oka.



Constats :

- ▶ En général, dans la région, les secteurs les plus défavorisés sur le plan matériel sont dispersés géographiquement dans les territoires.
- ▶ Dans le RLS de Thérèse-De Blainville, les secteurs ayant des conditions matérielles plus défavorables (rouge) sont localisés à Sainte-Anne-des-Plaines, Blainville, Sainte-Thérèse, Boisbriand et Bois-des-Filion.