

Prévalence des troubles de la personnalité du groupe B

Définition : Proportion de la population d'un an ou plus ayant reçu un diagnostic de troubles de la personnalité du groupe B au cours d'une année, ajustée selon la structure d'âge de la population.

Utilité : Les troubles de la personnalité du groupe B se manifestent par des comportements inappropriés et inadaptés. Ils occasionnent souvent des tensions importantes dans les relations interpersonnelles. Ces personnes ont souvent également des problèmes de dépendances, de troubles anxieux et des comportements suicidaires. L'existence d'un bon réseau social et le développement d'une bonne estime de soi et d'une capacité d'adaptation confèrent une certaine protection au développement de troubles de la personnalité.

Précisions : Les troubles de personnalité du groupe B comprennent les troubles de personnalité histrionique, narcissique, limite et antisociale. Les données comprennent uniquement les personnes ayant consulté pour un médecin rémunéré à l'acte ou hospitalisées pour des raisons de troubles mentaux durant l'année.

Prévalence ajustée des troubles de la personnalité du groupe B dans la population d'un an ou plus selon le sexe, le territoire de réseau local de services (RLS), la région des Laurentides et le Québec,

Territoire	Femmes	Hommes %	Total
Québec	0,48	0,32	0,40
Région des Laurentides	0,43 (-)	0,28 (-)	0,35 (-)
RLS de Deux-Montagnes—Mirabel-Sud	0,41	0,26	0,33
RLS de la Rivière-du-Nord—Mirabel-Nord	0,52 (+)	0,32	0,42 (+)
RLS de Thérèse-De Blainville	0,34 (-)	0,21 (-)	0,27 (-)
RLS d'Antoine-Labelle	0,61 (+)	0,40 (+)	0,51 (+)
RLS des Pays-d'en-Haut	0,45	0,21*	0,33
RLS des Laurentides	0,39	0,39 (+)	0,39
RLS d'Argenteuil	0,38	0,34	0,36

* Estimation marginale, coefficient de variation entre 16,6 % et 33,3 %, interpréter avec prudence, car l'estimation de la donnée manque de précision.

** Estimation inacceptable, coefficient de variation > 33,3 %, donnée imprécise en raison des petits nombres, présentée à titre indicatif seulement. Il est préférable de considérer la donnée provinciale qui est plus précise.

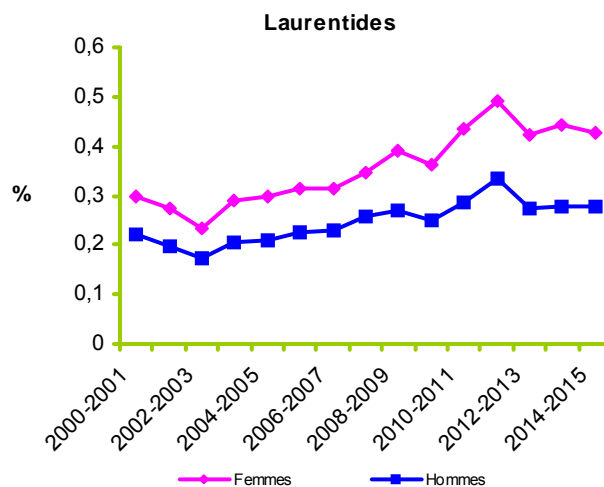
(-)(+) : Pour la RÉGION, valeur significativement plus faible ou plus élevée que celle du Québec, au seuil de 0,01; pour les territoires de RLS, valeur significativement plus faible ou plus élevée que celle de la région, au seuil de 0,01.

Troubles de personnalité du groupe B plus fréquents chez les femmes que chez les hommes

En 2014-2015, on dénombrait 1 935 personnes ayant des troubles de personnalité du groupe B dans la région des Laurentides. La prévalence de la région des Laurentides est légèrement inférieure à celle du Québec (0,35 % comparé à 0,40 %). On remarque que la prévalence des femmes est plus élevée que celle des hommes.

Les territoires de RLS d'Antoine-Labelle et de la Rivière-du-Nord—Mirabel-Nord présentent des prévalences plus élevées que la moyenne régionale, alors que le RLS de Thérèse-De Blainville a une prévalence inférieure.

Le graphique illustre une légère fluctuation de la prévalence des troubles de personnalité du groupe B chez les hommes et les femmes.



Source(s) : Institut national de santé publique du Québec, Système intégré de surveillance des maladies chroniques du Québec

Prévalence des troubles de la personnalité du groupe B

Prévalence des troubles de la personnalité du groupe B dans la population d'un an ou plus selon l'âge, la région des Laurentides et le Québec, 2014-2015

Groupe d'âge	Région des Laurentides		Québec	
	%	Nombre	%	Nombre
1 à 17 ans	0,12	125	0,14	1 985
18 à 64 ans	0,43 (-)	1 580	0,50	25 900
65 ans ou plus	0,25	235	0,24	3 370

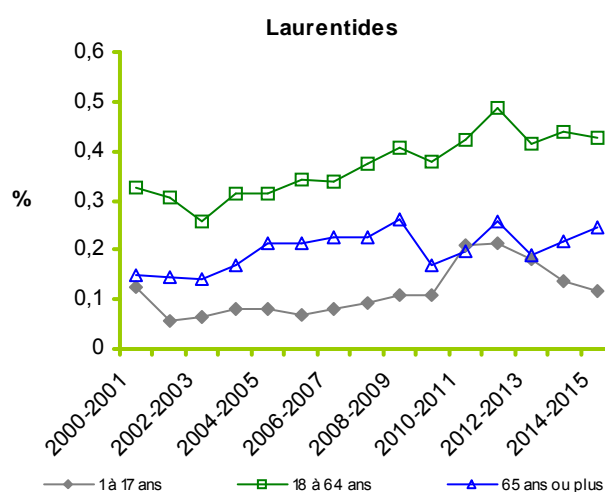
(-)(+) : Pour la RÉGION, valeur significativement plus faible ou plus élevée que celle du Québec, au seuil de 0,01.

Prévalence des troubles de la personnalité du groupe B plus importante chez les adultes de 18 à 64 ans

La majorité des cas de troubles de personnalité du groupe B ont entre 18 et 64 ans. En 2014-2015, on observe une prévalence de 0,12 % chez les jeunes de 1 à 17 ans, de 0,43 % chez les 18 à 64 ans et de 0,25 % chez les 65 ans ou plus.

La prévalence des troubles de la personnalité du groupe B chez les 18 à 64 ans de la région des Laurentides est significativement inférieure à celle du Québec (0,43 % comparé à 0,50 %).

Le graphique illustre des fluctuations durant les dernières années, dont une hausse soudaine de la prévalence des jeunes en 2010-2011 qui se maintient jusqu'en 2012-2013. Depuis, on observe plutôt une baisse de la prévalence des troubles de la personnalité du groupe B dans la population âgée de 1 à 17 ans.



Source(s) : Institut national de santé publique du Québec, Système intégré de surveillance des maladies chroniques du Québec