

Aide-Mémoire Impression-Bracelet-Étiquette Clinibase CI CISSS15 XA

Vous pouvez imprimer des bracelets ou des étiquettes via « Admissions/inscription » et « Index-Bénéficiaire ».




Cliquez sur « Admission/inscription ».

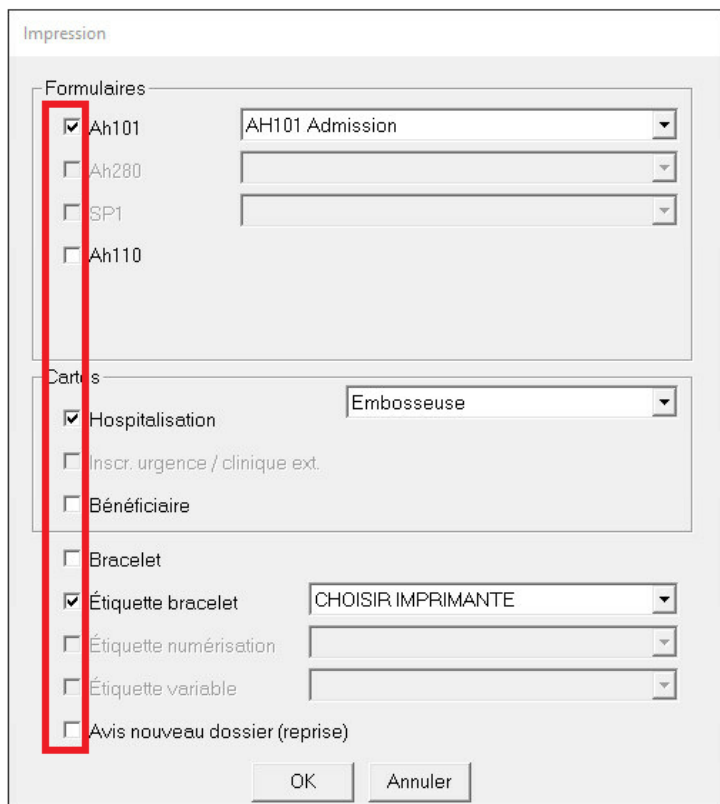
La fenêtre suivante s'affichera :

Inscrire votre numéro de dossier.

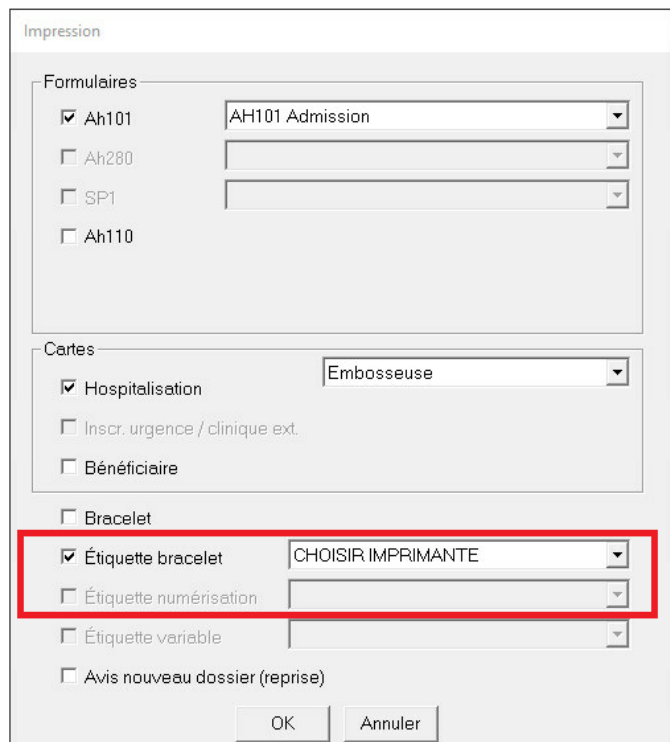
Cliquez sur la jumelle  pour rechercher le dossier.

Pour imprimer un bracelet ou une étiquette, cliquez sur l'imprimante «  »

La fenêtre d'impression s'affichera :



*** Prendre note que certains formulaires et cartes sont automatiquement cochés lorsque cette fenêtre s'affiche. Il est important de décocher ce qui ne nous concerne pas.



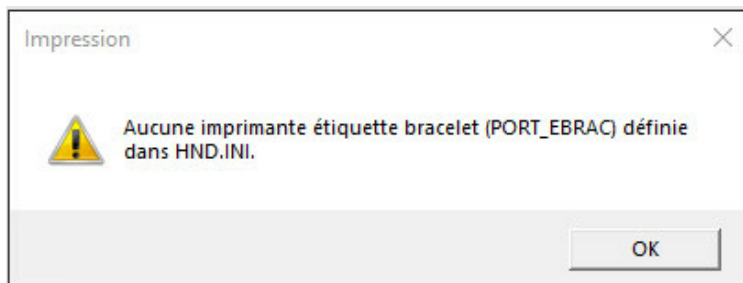
Pour un bracelet, cochez « Étiquette bracelet » et sélectionnez la bonne imprimante.

Pour une étiquette, cochez « Étiquette numérisation » et sélectionnez la bonne imprimante.

Par la suite cliquez sur « OK »



Prendre note que si ce message d'erreur apparaît, c'est que l'imprimante n'est pas configurée au niveau de votre poste informatique. Une requête C2 devra alors être faite afin que celle-ci soit disponible sur votre poste.



Prendre note qu'il y a seulement une étiquette ou un bracelet qui imprime à la fois. Refaire la procédure si vous en désirez plusieurs.