

SCPD GESTION DU REFUS

Mise en situation (suite)



Malgré les interventions de l'équipe de soins, Mme Levasseur devient de plus en plus méfiante et refuse même de se laver.

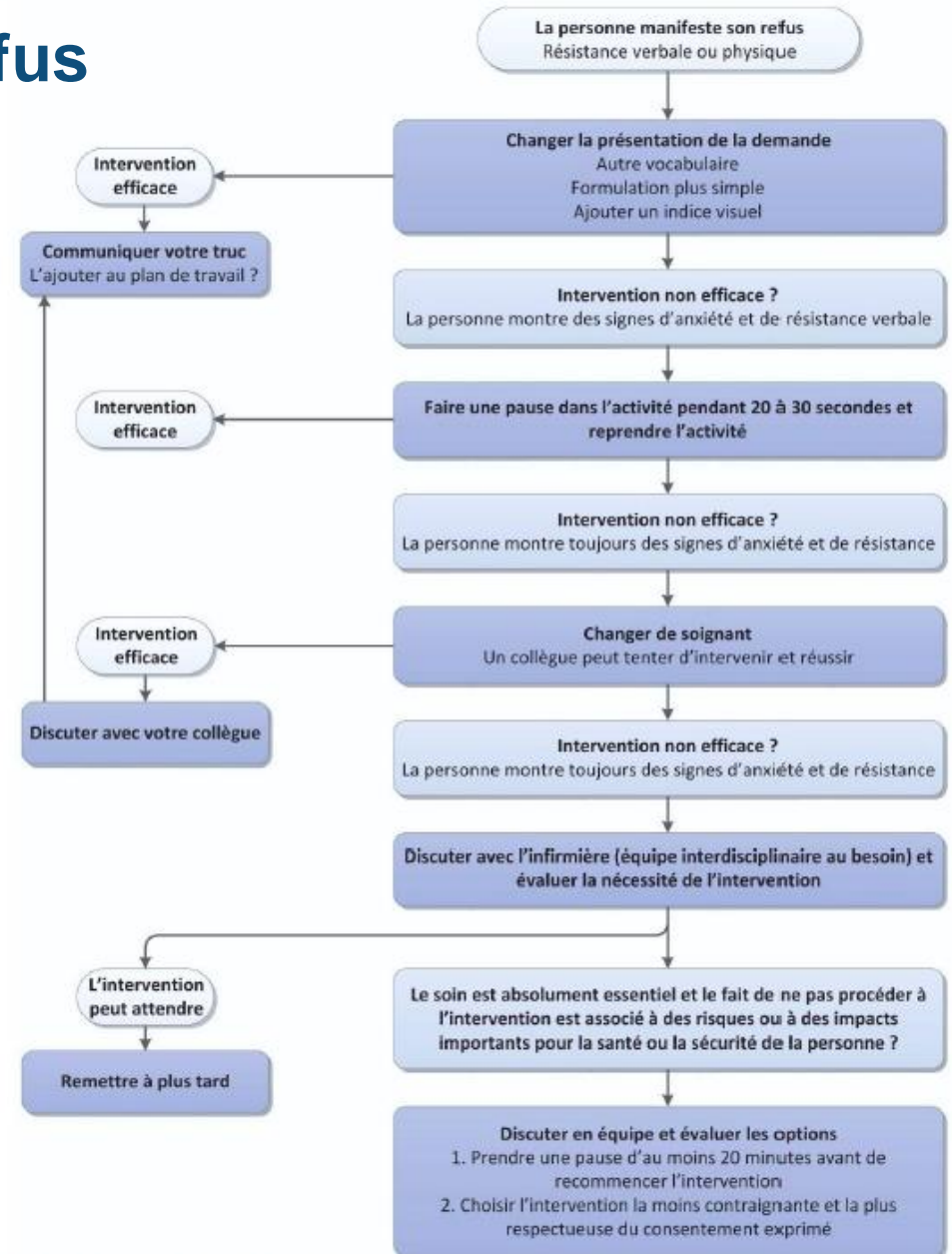
Selon vous...

- Quelle est l'approche à préconiser avec les personnes présentant des symptômes comportementaux et psychologiques de la démence (SCPD)?
- Que pourriez-vous faire lors d'un refus de soin de l'usagère?

SCPD – Approche de base adaptée



SCPD – La gestion des refus des résidents



Source : Le guide SCPD, CISSS des Laurentides, 2016