



*Sensibilisation à la problématique des
agressions sexuelles et présentation des services*

Qui nous sommes

Le CALACS L'Ancrage est un organisme communautaire qui travaille à **enrayer la violence sexuelle sous toutes ses formes** et à **soutenir le développement du pouvoir d'agir** des adolescentes et des femmes ayant vécu des agressions à caractère sexuel, incluant l'exploitation sexuelle.

3 volets d'actions

Aide directe



Prévention, sensibilisation & formation

Lutte et défense de droits



2 points de service : St-Jérôme et Ste-Thérèse



6 MRC desservies dans les Laurentides:
des basses Laurentides jusqu'à la MRC
des pays d'en Haut



Services offerts en français et en anglais

1 femme sur 3

- 8 fois / 10 l'agresseur est connu de la victime
- Seulement 6 % des victimes d'agressions sexuelles dénoncent à la police
- Dans 95% des cas, l'auteur des agressions est de sexe masculin
- La personne qui agresse est 100% responsable malgré des mythes et préjugés persistants visant à responsabiliser les victimes.



Les statistiques disponibles représentent une sous-estimation de la réalité, puisque les agressions sexuelles ne sont pas toutes dévoilées.

Démystifier la problématique



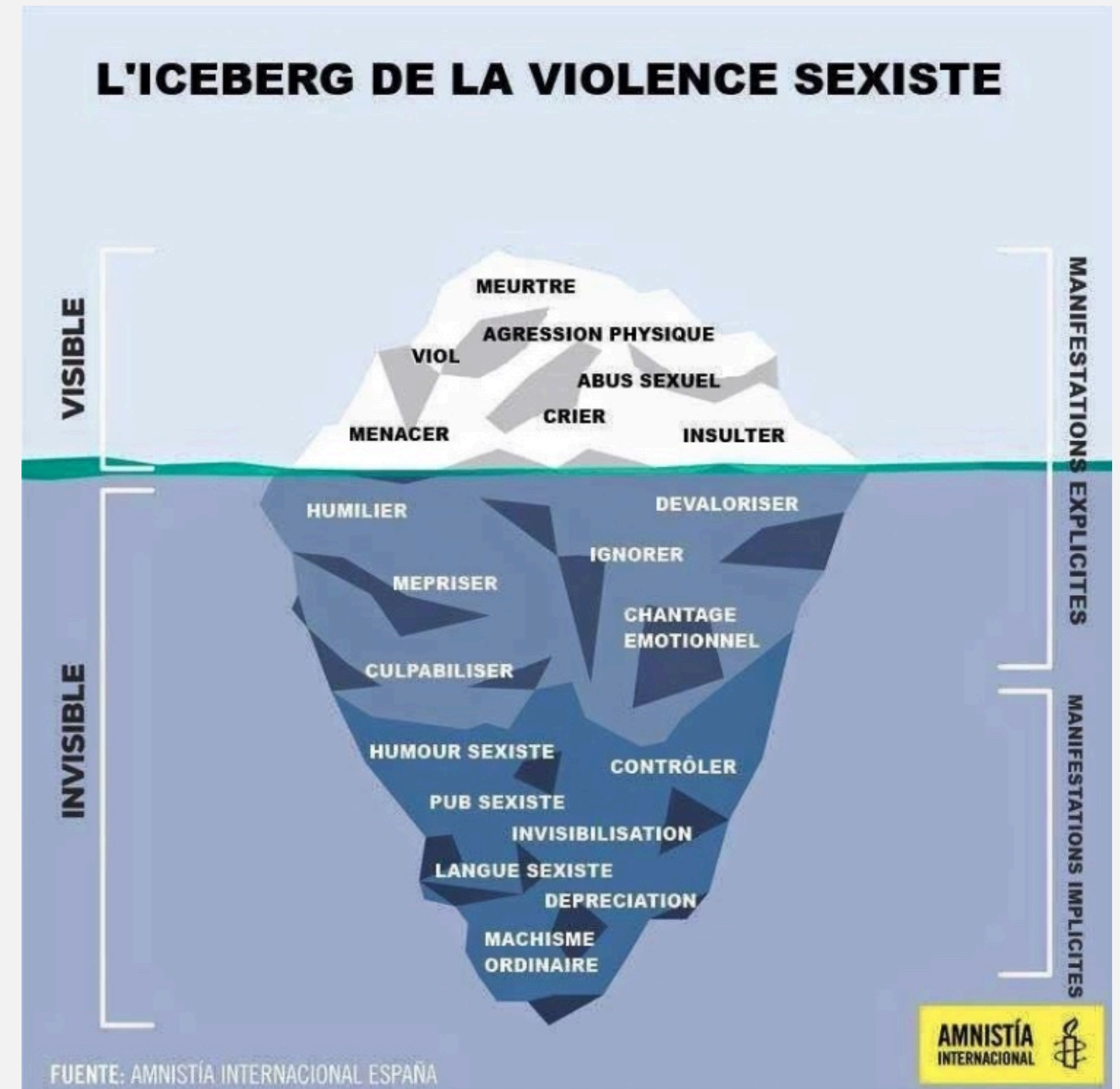
Le fil rouge des violences



Les violences sexistes: Un continuum

Les violences sexistes et sexuelles prennent source dans les comportements sexistes du quotidien.

Une de nos zones de pouvoir est de se mobiliser contre la banalisation de ses comportements. En tant que témoin on a une responsabilité (dans la mesure de nos capacités) de prendre part à une culture du respect et du consentement.



Le consentement c'est:

- Accord exprimé clairement
- Manifesté de façon volontaire
- Libre, éclairé et enthousiaste
- Pour chaque activité sexuelle
- Peut être retiré à tout moment (Droit de changer d'idée)



- Sans coercition, ni obligation
- Sans contrainte d'un autre ordre (violences structurelles, pauvreté, etc)
- Pas influencé par l'emprise de drogues ou d'alcool
- *Impact du contexte à considérer (EX: milieu de travail)



**Une agression
à caractère sexuel,
c'est :**

**ACTE DE DOMINATION, D'HUMILIATION,
ABUS DE POUVOIR**

**DAVANTAGE ENVERS LES FEMMES
ET LES ENFANTS**

**IMPOSER DES GESTES, DES ATTITUDES
ET DES PAROLES À CONNOTATION
SEXUELLE**

**SANS LE CONSENTEMENT
DE LA PERSONNE**

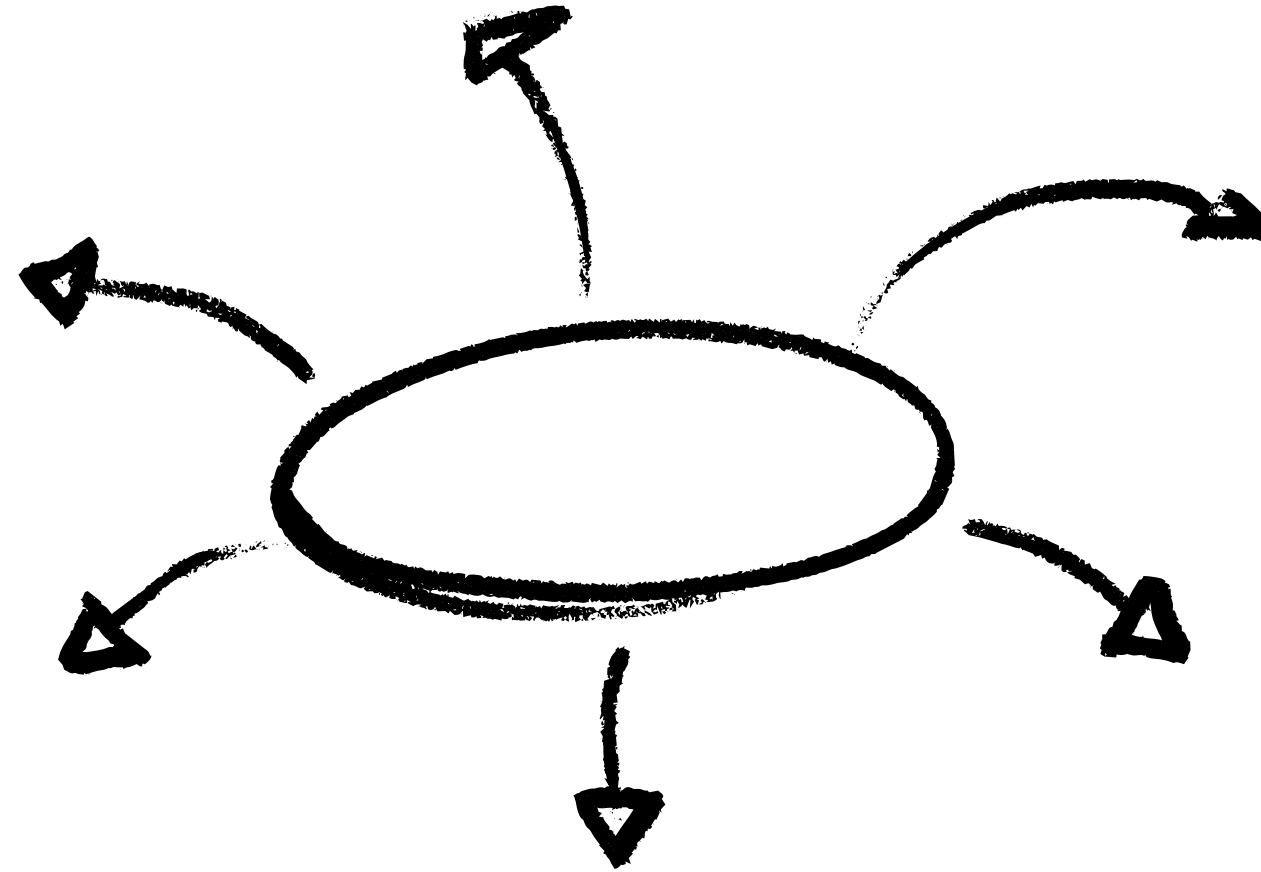
**INTIMIDATION, MENACE,
CHANTAGE, VIOLENCE**

**PORTE ATTEINTE AUX DROITS
FONDAMENTAUX**

Les différentes formes

Certaines formes sont minimisées alors que toutes ces violences sont criminelles et ont des conséquences aussi importantes.

- Attitudes et croyances discriminatoires
- Attouchements sexuels
- Harcèlement sexuel
- Agression sexuelle
- Inceste
- Cyberagression
- Exhibitionnisme
- Exploitation sexuelle



- Commentaire ou agissement sexiste
- Insultes
- Remarques sur le physiques
- Partage sans consentement d'image intime

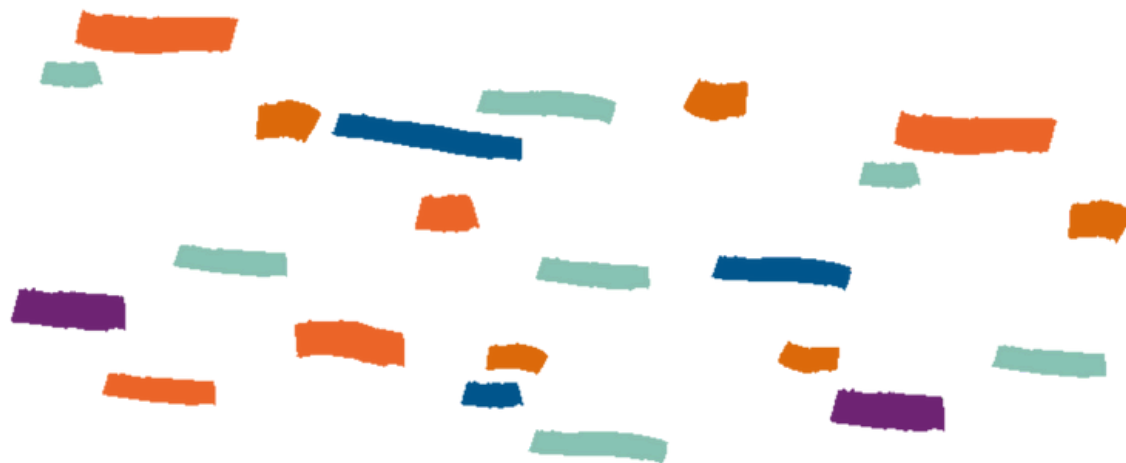
Harcèlement sexuel

SANS OUI
C'EST NON!

Les conduites pouvant être associées à des situations de harcèlement sexuel comprennent toute forme de comportement sexiste ou à caractère sexuel, d'attentions ou d'avances **non désirées**:

- Sollicitation insistante
- Regards, baisers, attouchements
- Propos, blagues ou images à connotation sexuelle transmis par tout moyen, technologique ou autre

CNESST





Quelques pistes de solutions

En tant qu'individu

- Développer un esprit critique
- Reconnaître les formes d'agression sexuelle
- Adopter des attitudes aidantes advenant un dévoilement ou confidences d'un.e proche victime d'exploitation sexuelle
- Dénoncer, se mobiliser lorsque nous sommes témoins

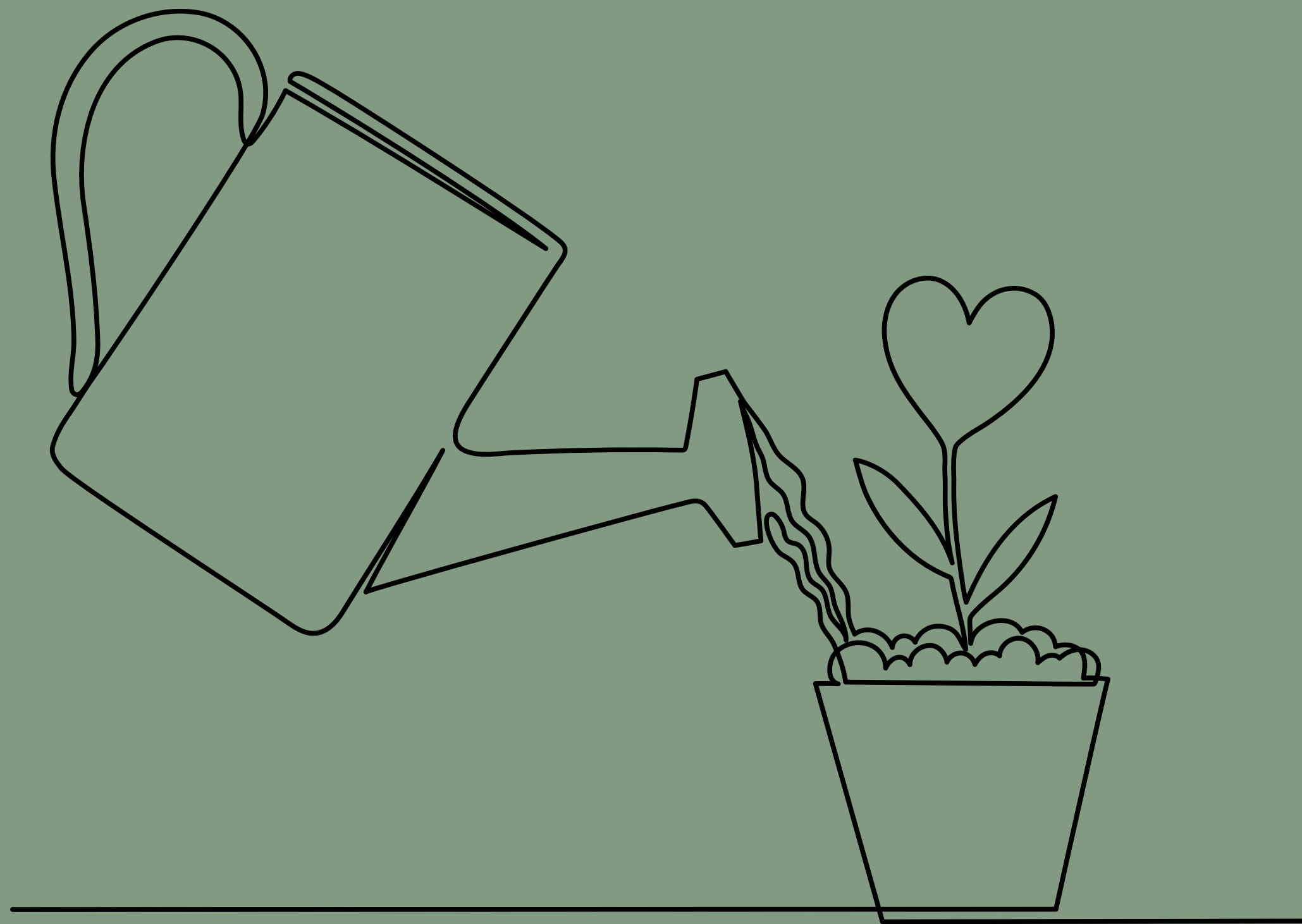
En tant que société

- Sensibiliser aux stéréotypes hommes/femmes
- Travailler à l'égalité des sexes
- Faire de l'éducation sexuelle (ex.: consentement, relations saines et d'égal.e à égal.e)
- Ne tolérer aucune forme de violence





Les attitudes aidantes



S'informer

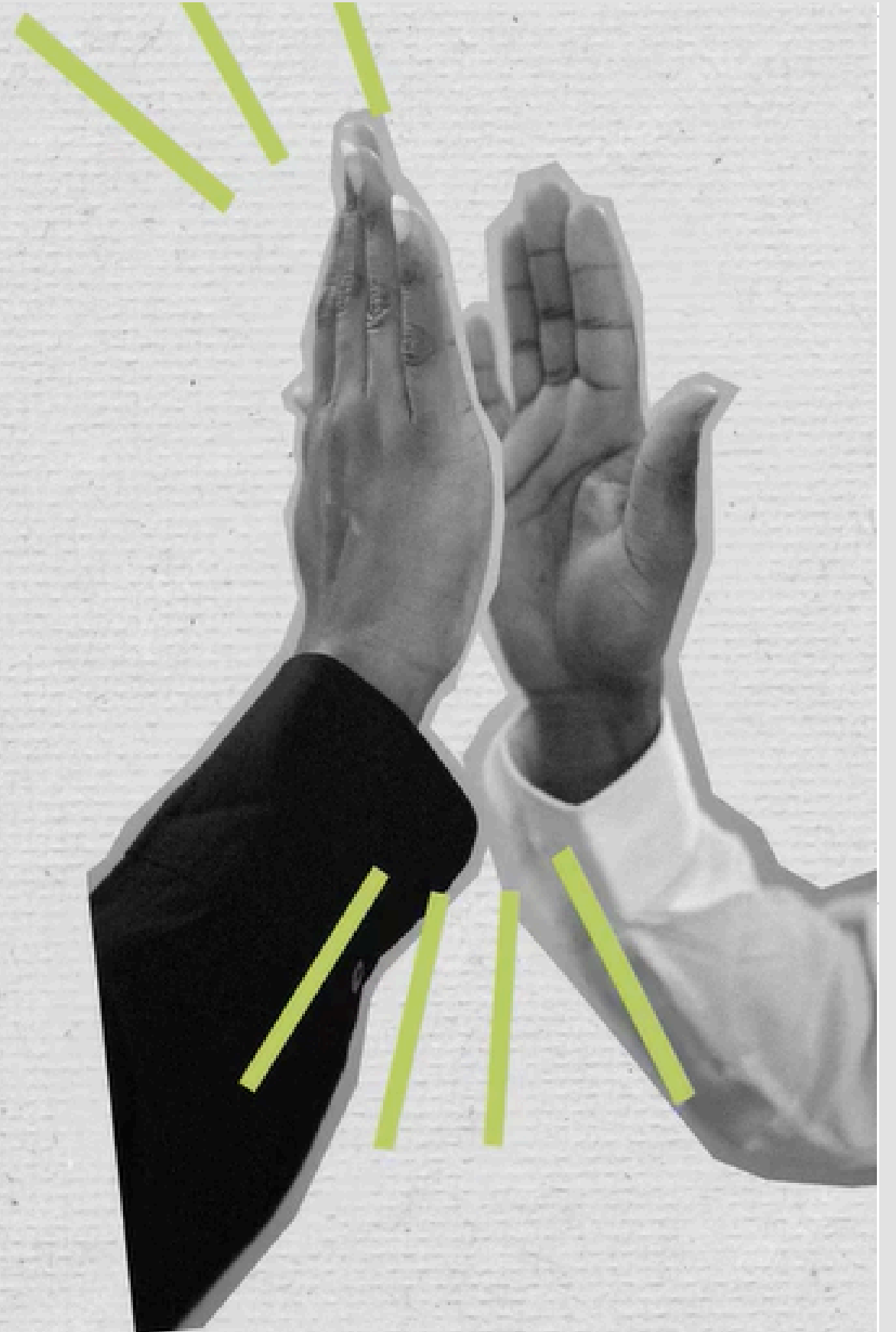
Écouter sans juger

Croire les victimes

Offrir notre aide

Prendre la parole

S'impliquer



Quelques attitudes aidantes

Face à un dévoilement:

- Respecter le rythme
- Déculpabiliser
- Favoriser l'autonomie
- Valider les émotions
- Référencer

Être un témoin bienveillant:

- Choisir la victime; Lui manifester qu'on est avec elle et que les gestes sont inappropriés
- *Se demander, si je ne dis rien ou que je ris par exemple, à qui ça sert?*
- Dénoncer
- Distraire ou déléguer au besoin



Accéder aux services: Une démarche volontaire

Services offerts

Accompagnement aux adolescentes et femmes ayant subi des ACS

- Accompagnement en groupes
- Accompagnement individuel
- Soutiens aux proches des victimes
- Groupes d'apaisement, pour les personnes en attente de suivi

Prévention, sensibilisation et formation

- Ateliers de prévention des agressions à caractère sexuel destinés aux jeunes de niveau secondaire et au personnel scolaire.
- Sensibilisation dans différents milieux
- Formation mieux connaître la problématique pour mieux intervenir

Lutte et défense des droits

- Le CALACS L'Ancrage initie et participe à des actions dénonçant les violences faites aux femmes et invite la population à se mobiliser.



Questions? Réflexions?

Merci



450-565-6231



@CALACSL'ANCRAGE

www.calacslancrage.ca

Sources: Femmes et égalité des genres,
INSPQ, programme empreinte