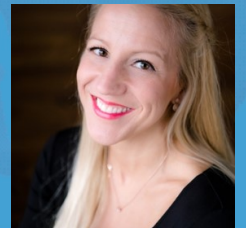


Conférence-midi

10 mars 2022, de 12 h à 12 h 45

Inondations printanières de 2019 au Québec : un bilan des conséquences sociosanitaires

Mélissa Généreux (Université de Sherbrooke)



Les enjeux de santé liés aux catastrophes naturelles sont appelés à croître en raison des changements climatiques, démographiques et sociaux. Les impacts sociosanitaires découlant de l'exposition à de tels événements perturbateurs seront discutés à l'aide d'une étude de cas, soit les inondations printanières survenues au Québec en 2019. Dans le cadre d'une recherche mixte réalisée à travers six régions du Québec durement affectées par ces inondations, une enquête de santé populationnelle a été menée huit à dix mois après les événements. Des milliers d'adultes demeurant dans des zones inondées et recrutés aléatoirement ont été invités à remplir par téléphone ou en ligne un questionnaire administré par une firme de sondage professionnelle.

Les conséquences sur le plan de la santé physique (ex. : problèmes de santé respiratoire) et psychologique (ex. : manifestations de stress post-traumatique, troubles anxieux ou de l'humeur) chez ces individus seront ainsi présentées selon les différents niveaux d'exposition (inondés, perturbés ou peu/pas exposés). Les principaux stressors primaires (ex. : ampleur des dommages) et secondaires (ex. : manque de soutien) liés aux inondations responsables des divers problèmes de santé observés seront également abordés. Enfin, les différences notées entre les hommes et les femmes au niveau des conséquences sociosanitaires des inondations seront partagées.