

STAGIAIRES

6 Gestes clés pour bien t'intégrer dans une équipe de soins



1 Utilise les casiers et apporte uniquement le nécessaire



2 Porte ta carte d'identité et présente-toi à l'équipe



3 Informe un membre de l'équipe avant de prendre un appareil



4 Pose des questions et signale tes erreurs



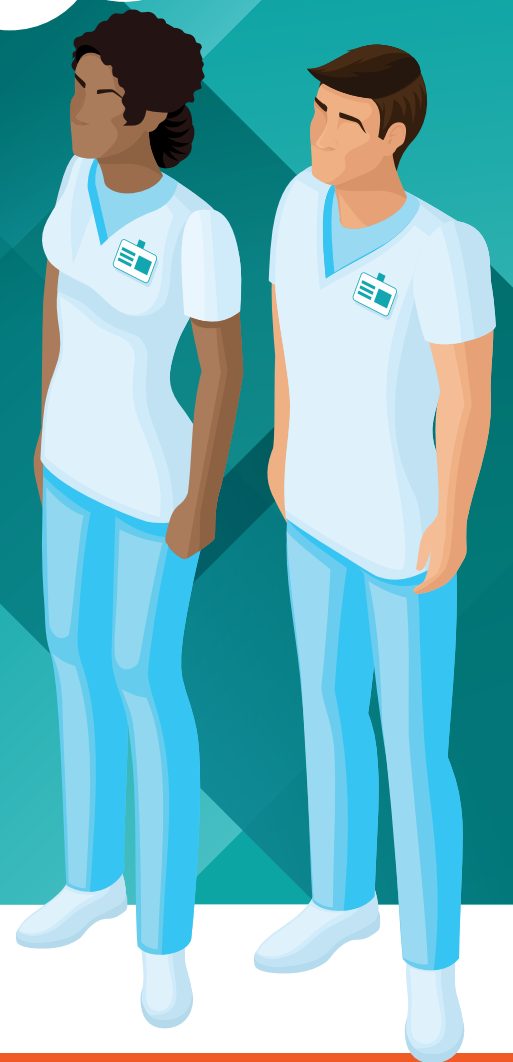
5 Parle à voix basse et préserve la confidentialité des renseignements



6 Communique rapidement au personnel tout incident ou changement concernant un usager

Rappelle-toi!

« Je partage le milieu de travail d'une équipe de soins. »



Impacts pour l'équipe de soins



Environnement sécuritaire



Meilleur suivi et qualité des soins



Climat agréable

Implique-toi pour vivre une expérience positive!

Service de l'enseignement
Direction de l'enseignement et de la recherche

Centre intégré
de santé
et de services sociaux
des Laurentides

Québec

