

## Ligne téléphonique de suivi post-hospitalisation

- Ligne téléphonique sans frais
- Disponible de 8h à minuit, 7 jours / 7
- Service offert par des infirmières
- Évaluation de l'état de l'utilisateur et de ses besoins après sa sortie de l'hôpital

### C'est quoi le suivi post-hospitalier ?

Ce service téléphonique est offert dans les **30 jours** suivant le congé de l'hôpital de l'utilisateur.

Ce service permet de **répondre aux questions** et/ou de diriger l'utilisateur vers le bon service de santé au bon moment pour favoriser son rétablissement, en offrant :

- Évaluation téléphonique d'une infirmière;
- Conseils d'autosoins;
- Référence vers des services;
- Rassurance, etc.

Pour nous joindre :  
**1-888-TEL-SPU1**  
**1-888-835-7781**

**Hôpital régional de Saint-Jérôme**  
290, rue de Montigny  
Saint-Jérôme, QC J7Z 5T3

**Hôpital de Saint-Eustache**  
520, boulevard Arthur-Sauvé  
Saint-Eustache, QC J7R 5B1

**Centre multiservices de santé  
et de services sociaux des Sommets**  
234, rue St-Vincent  
Sainte-Agathe-des-Monts, QC J8C 2B8

**Centre multiservices de santé  
et de services sociaux d'Argenteuil**  
145, avenue de la Providence  
Lachute, QC J8H 4L7

**Centre de services de Rivière-Rouge**  
525, rue l'Annonciation Nord  
Rivière-Rouge, QC J0T 1T0

**Hôpital de Mont-Laurier**  
2561, chemin de la Lièvre Sud  
Mont-Laurier, QC J9L 3G3

[www.santelaurentides.gouv.qc.ca](http://www.santelaurentides.gouv.qc.ca)

Centre intégré  
de santé  
et de services sociaux  
des Laurentides

Québec



PLUS DE 100 INSTALLATIONS  
EN SANTÉ ET SERVICES SOCIAUX

LE CISSS DES LAURENTIDES  
complice de votre santé

## Ligne téléphonique : Suivi post- hospitalisation



Communications - Mai 2024

Dépliant d'information à l'intention  
des usagers et de leurs proches

Québec



## Vous avez été hospitalisé récemment?

## Vous avez des questions sur votre état de santé ou vous avez besoin de conseils?

Suite à votre retour à la maison, vous pourriez avoir **certaines questions sur votre état de santé.**

L'équipe de suivi post-hospitalisation est disponible de **8h à minuit au téléphone** afin de répondre à vos questions en lien avec votre situation :



Votre état ne s'améliore pas depuis votre sortie de l'hôpital ou vos symptômes sont aggravés,



Vous faites de la température,



Vos inquiétudes sur les effets de vos médicaments;

- Etc.

## Autres services

Un simple appel vous permet de joindre une infirmière qui pourra répondre à vos questions en lien avec votre état actuel.

L'équipe pourra également vous aider à :



Trouver de l'information sur votre maladie ou vos médicaments;



Comprendre les auto-soins prescrits lors de votre hospitalisation, etc.

## Vous serez dirigés au bon endroit

pour avoir accès aux services nécessaires à votre état, par exemple :

- CLSC ou SAD
- Médecin de famille
- Programmes spécialisés
- Pharmacie, etc.

Identification du patient

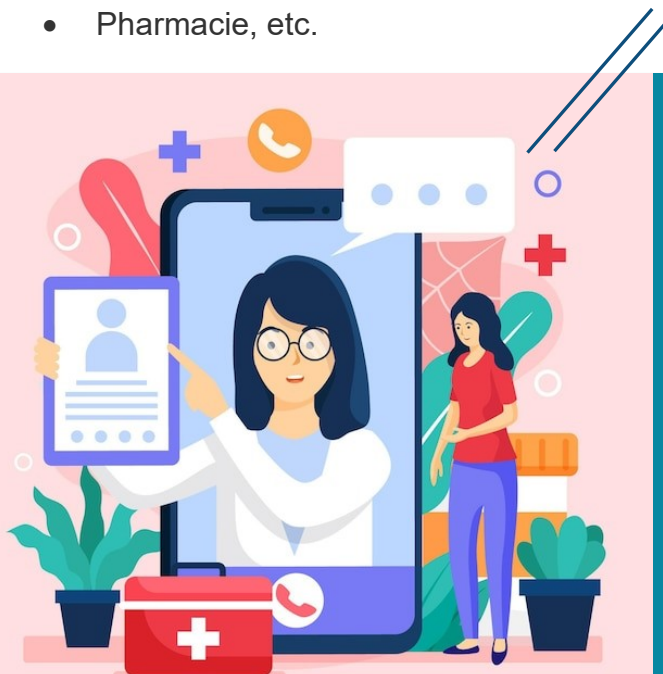
## Information liée à l'hospitalisation (à remplir par le personnel soignant):

### Diagnostic d'hospitalisation

(feuille sommaire): \_\_\_\_\_

Date du congé : \_\_\_\_\_

Installation : \_\_\_\_\_



Crédit photo : //fr.freepik.com/

# Pour nous joindre :

# 1-888-TEL-SPU1

# 1-888-835-7781

- Ligne téléphonique sans frais
- Disponible de 8h à minuit, 7 jours / 7
- Services offerts par des infirmières et des infirmiers
- Évaluer l'état de l'utilisateur et de ses besoins suite à sa sortie de l'hôpital