



DESTINATAIRES : Chefs d'unité, assistants-chefs d'unité et médecins de l'Hôpital régional de Saint-Jérôme

EXPÉDITEUR : Dre Véronique Lapointe, microbiologiste-infectiologue
Benoit St-Denis, chef de programme PCI

DATE : Mise à jour 8 décembre 2020

OBJET : **HÔPITAL RÉGIONAL DE SAINT-JEROME - MÉTHODE DE DÉPISTAGE DE LA COVID-19 PAR LA SALIVE**

Le laboratoire de l'Hôpital régional de Saint-Jérôme peut analyser les prélèvements pour la COVID-19 à partir d'un échantillon de salive **pour les situations particulières suivantes** :

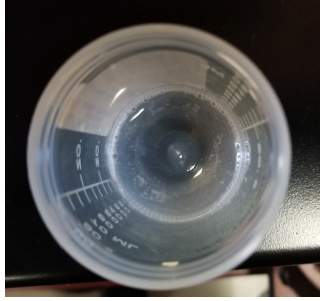
- Le dépistage hebdomadaire des employés asymptomatiques des **unités chaudes, unités tièdes** et des unités en éclosion ;
- Le dépistage d'employés symptomatiques en combinaison avec le dépistage nasopharyngé déjà en place ;
- Le dépistage des employés déplacés, de façon exceptionnelle, de **zones chaudes, tièdes** ou en éclosion vers une zone verte ;
- Le dépistage quotidien des usagers en zone verte qui reçoivent des traitements de VNI (ex. : C-PAP, Bi-PAP, Optiflow) ;
- **Le dépistage des usagers asymptomatiques ayant un risque hémorragique (thrombocytopénie sévère). Ne s'applique donc pas d'emblée à l'ensemble des usagers neutropéniques.**

Ces indications sont élaborées dans un contexte de dépistage et non de diagnostic. Elles sont sujettes à changement selon l'évolution de l'épidémiologie locale.

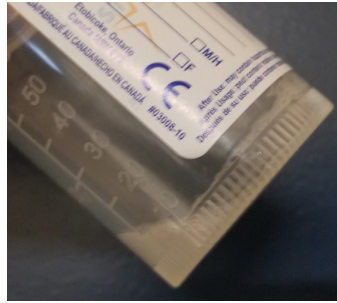
Méthode de prélèvement de l'échantillon de salive

- Ne pas boire d'eau au moins 10 minutes avant de recueillir la salive. En ce qui concerne les autres boissons et la nourriture, s'abstenir d'en consommer au moins 30 minutes avant de recueillir la salive;
- Recueillir la salive, et non pas des expectorations, dans un pot stérile;
- Devoir cracher, possiblement à plusieurs reprises, pour le prélèvement. Cela peut prendre du temps :
 - Remplir le contenant jusqu'à ce que la partie périphérique du fond soit recouverte, soit environ 2 mL;





- Vérifier que l'on a recueilli assez de salive en inclinant le contenant.



- Saisir à l'ordinateur comme à l'accoutumée et choisir l'option « salive » dans le choix du type d'échantillon ou, si un écouvillon nasopharyngé est aussi prélevé, choisir les 2 types d'échantillon.
- Envoyer le spécimen au laboratoire selon les procédures habituelles. Celui-ci n'a pas besoin d'être réfrigéré.

Nous vous remercions de votre collaboration habituelle.