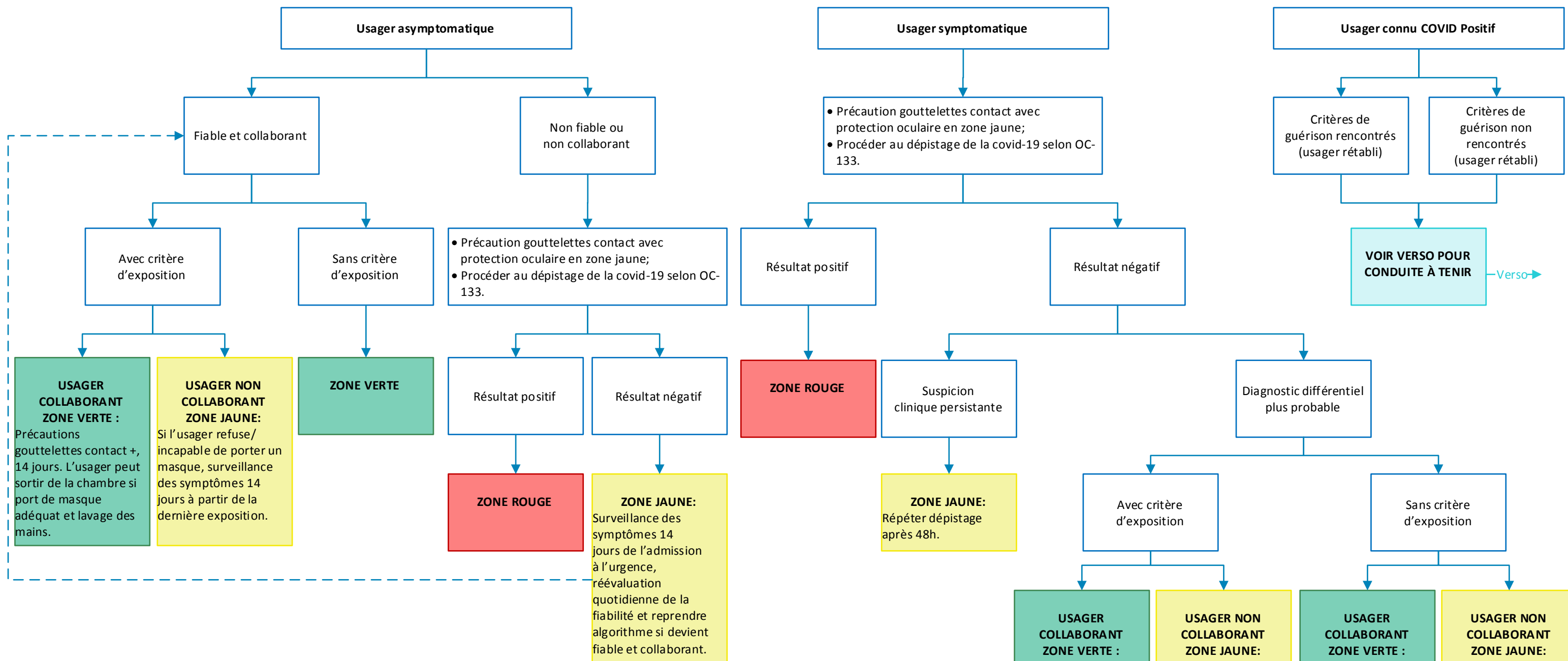


Algorithme des usagers avec une problématique de psychiatrie en situation de COVID-19 à l'urgence et en psychiatrie



Symptômes :
Symptômes du groupe A : Un des suivants :
 • Fièvre : Enfant : 38 °C et plus (rectal) Adulte 38 °C et plus (buccal) Personne âgée 37,8 °C et plus (buccal) OU
 • Toux récente ou toux chronique exacerbée OU
 • Difficulté respiratoire OU
 • Anosmie d'apparition brutale sans congestion nasale avec ou sans agueusie OU

Symptômes du groupe B : Au moins 2 symptômes parmi les suivants :
 • Symptôme général : douleurs musculaires, céphalée, fatigue intense ou importante perte d'appétit
 • Mal de gorge
 • Diarrhée

Critères d'exposition :

- A voyagé à l'extérieur du Canada
- Contact étroit d'un cas confirmé ou d'une personne sous investigation
- A reçu la consigne de demeurer en isolement à domicile
- A reçu des soins, dans la même pièce et à moins de 2 mètres, d'un cas confirmé positif ou d'une personne sous investigation, sans protection appropriée
- Provenance d'un transfert d'un autre CH ou RI/RTF ou détention avec séjour de plus de 24 h dans les 14 derniers jours AVEC éclosion dans le milieu de provenance et /ou contact probable avec une personne contaminée (ex : fugue)

USAGER COLLABORANT ZONE VERTE :
 Précautions gouttelettes contact +, 14 jours. L'utilisateur peut sortir de la chambre si port de masque adéquat et lavage des mains.

USAGER NON COLLABORANT ZONE JAUNE:
 Si l'utilisateur refuse/incapable de porter un masque, surveillance des symptômes 14 jours à partir de la dernière exposition.

USAGER COLLABORANT ZONE VERTE :
 Si symptôme de virus respiratoire : Précautions gouttelettes contact +, minimum 5 jours et 24 heures sans symptôme. L'utilisateur peut sortir de la chambre si port de masque adéquat et lavage des mains.

USAGER NON COLLABORANT ZONE JAUNE:
 Si symptôme de virus respiratoire : précautions gouttelettes contact +, minimum 5 jours et 24 heures sans symptôme.

Les mesures recommandées dans ce document sont formulées à la lumière des données disponibles ce jour. (Mise à jour : 2020-06-11)

Algorithme des usagers avec une problématique de psychiatrie en situation de COVID-19 à l'urgence et en psychiatrie

Réadmission d'un usager « rétabli » ayant eu un diagnostic antérieur de COVID-19

