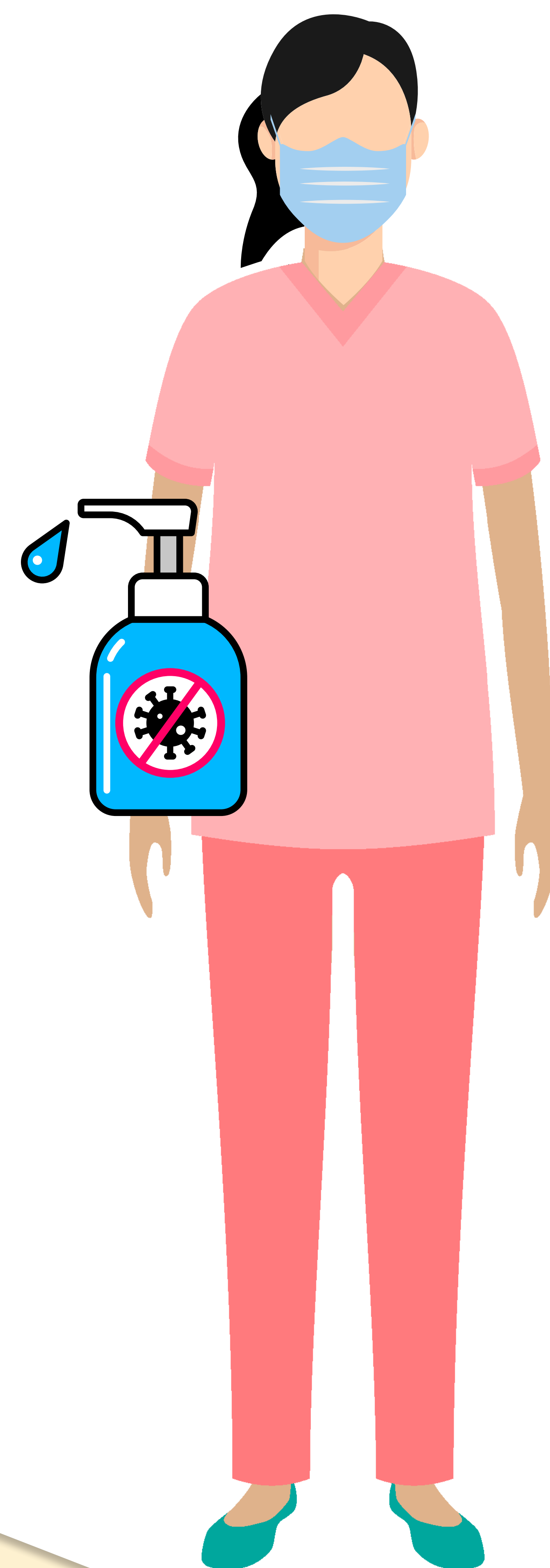


ZONE TIÈDE

OBLIGATOIRE LORS DE VOS DÉPLACEMENTS DANS LE CORRIDOR :

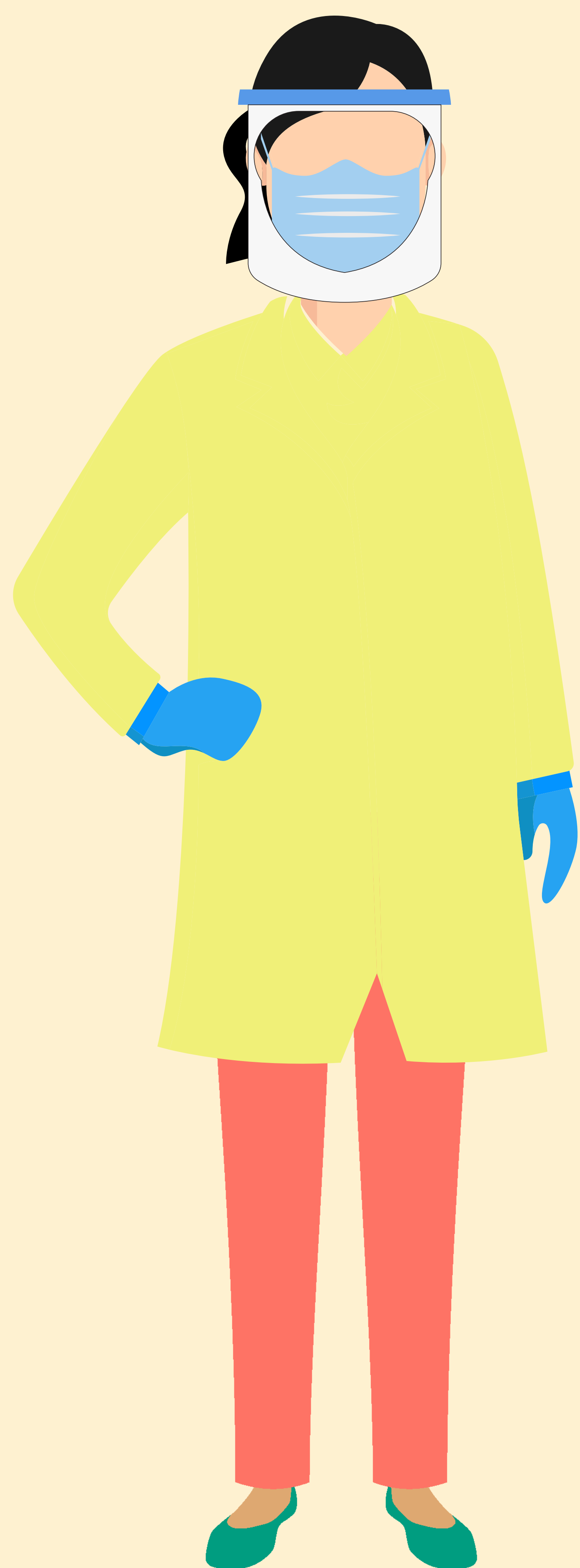
- Hygiène des mains
- Masque



OBLIGATOIRE POUR ENTRER DANS UNE CHAMBRE :

- Hygiène des mains
- Protection oculaire
- Masque
- Jaquette
- Gants

Changement de jaquette, de gants et hygiène des mains entre chaque usager



Centre intégré
de santé
et de services sociaux
des Laurentides

Québec 